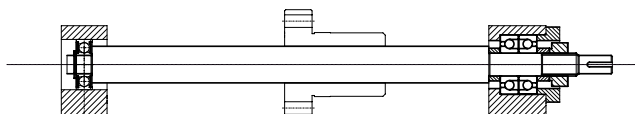


Vis à billes

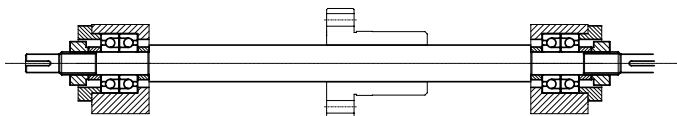
Exemples de montage



Supporté
BSB

Vitesse	Charge	Rigidité
***	***	****

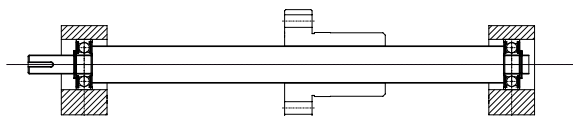
Encastré
RPB



Encastré
RPB

Vitesse	Charge	Rigidité
****	*****	*****

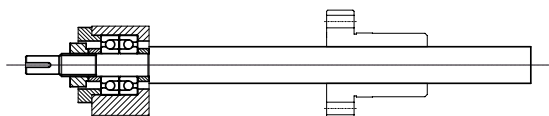
Encastré
RPB



Supporté
BSB

Vitesse	Charge	Rigidité
**	**	**

Supporté
BSB



Encastré
RPB

Vitesse	Charge	Rigidité
*	*	*

Libre

Description

L'excellent rendement de ce type de vis est dû aux billes qui assurent le contact entre l'écrou et la vis. En effet, à l'image des roulements, l'écrou 'roule' sur la vis. Les billes sont recyclées intérieurement après un ou plusieurs tours par un pion de recyclage (vis à un filet), ou par deux déflecteurs et un conduit tubulaire situé dans la périphérie de l'écrou (vis à plusieurs filets).

Des bagues d'étanchéité en Vulkolan évitent les fuites de lubrifiant.

Le filetage est de classe T7, ce qui veut dire que pour un pas de 5mm, le jeu axial est 0,05mm, de 0,10mm pour un pas de 10mm et de 0,20mm pour les vis à filets multiples.

Il est possible de limiter le jeu en appliquant une précharge. La précharge est appliquée en plaçant deux écrous l'un contre l'autre et en les tournant l'un par rapport à l'autre en direction opposée. Ce type de montage est très adapté pour des machines demandant une grande rigidité et un positionnement précis.

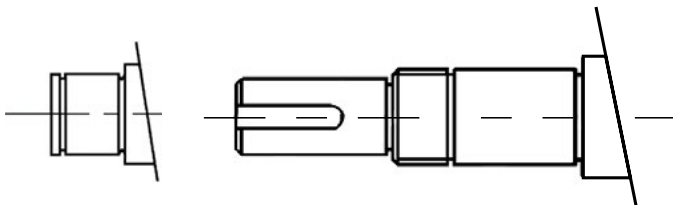
Conseils d'utilisation

Les vis à billes sont conçues pour supporter des charges axiales uniquement. De même, elles ne doivent pas servir de guidage. Ce genre de sollicitations réduira fortement la durée de vie de la vis à billes. Un guidage linéaire approprié devra être prévu à la conception pour supporter les charges radiales.

Lors du montage, assurez-vous de l'alignement parfait de tous les éléments. Un décalage entre la vis et les composants de guidage peut induire des dysfonctionnements, voire des coincements, qui réduiront la durée de vie et la précision du système.

Embout

Les vis sont livrées au mètre, sans usinage, avec embout brut. Les mises à longueurs, et les usinages additionnels comme ceux décrits dans les usinages à prévoir sont à réaliser par le client, avant de monter l'écrou sur la vis.



Fiche technique

Lubrification

Les écrous à billes à flasque possèdent des trous de lubrification. Le lubrifiant évite le contact métallique entre les éléments en mouvement, protège contre la corrosion et réduit l'usure. Son rôle est donc très important et s'apparente à celui d'un roulement à billes. Une graisse à base de lithium convient pour la majorité des applications. Une huile sera préférée pour des vitesses importantes.

Pour toute lubrification ultérieure, veillez à utiliser exclusivement le même type de lubrifiant.

Montage et démontage de l'écrou

- La vis est livrée brute de sciage

- L'extrémité doit être usinée proprement, au minimum dressé et chanfreinée.

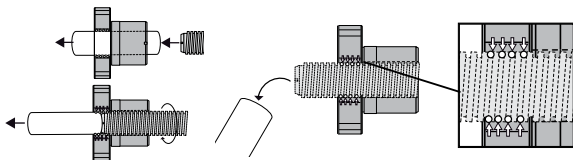
1/ Positionnez la douille de montage contre le filetage de la vis. Si un épaulement ou un autre type d'usinage gêne, utilisez un ruban adhésif pour assurer la continuité de la douille jusqu'au filetage.

2/ Vissez l'écrou sans effort. **Ne forcez jamais à l'entrée des billes dans les filets.**

3/ Parcourez toute la longueur filetée avec l'écrou afin de vérifier le bon fonctionnement de la vis.



L'écrou ne doit jamais être sorti de la vis sans l'utilisation d'une douille de montage pour maintenir les billes en position.



En cas de chute ou de pertes des billes, ne les remontez pas dans l'écrou.

Le montage des billes dans l'écrou nécessite des conditions de propreté et un savoir-faire indispensable au bon fonctionnement de la vis à billes.

Pour un tel cas, retournez-nous l'ensemble pour un reconditionnement en usine (des frais pourront être appliqués).

Manutention

Veillez à manipuler les vis avec beaucoup de soins. Evitez les chocs, n'endommagez pas le filetage. Conservez les vis le plus longtemps possible dans leur emballage d'origine.

La propreté des vis est un facteur important pour leur bon fonctionnement.

Prenez garde de ne pas appliquer de charges radiales qui pourraient fléchir irrémédiablement la vis.

Vis à billes miniature

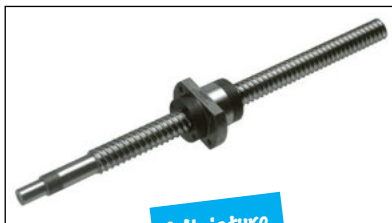
BSPM

Ecrou-Dimensions

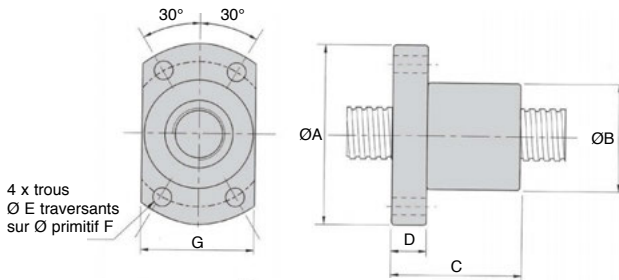
- Ecrou simple classe de précision 7
- Ecrou sans orifice de graissage

Info.

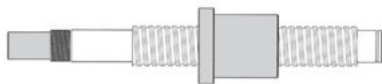
- Ne peut être vendu seul
- Ne pas démonter
- Ecrou livré sans graisse, à graisser impérativement par l'utilisateur



Miniature



4 x trous
Ø E traversants
sur Ø primitif F



Collerette de l'écrou à gauche

Références pour vis	ØVis	Pas	A	B	C	D	E	F	G	Charge		Ne peut être vendu seul
										Dyn Ca (kN)	Stat Coa (kN)	
BSPM0601R-150	6	1	24	12	15	3,5	3,4	18	16	0,73	1,21	
BSPM0801R-200	8	1	27	14	16	4	3,4	21	18	0,93	1,73	
BSPM1002R-300	10	2	35	18	28	5	4,5	27	22	1,85	3,05	
BSPM1202R-600	12	2	37	20	28	5	4,5	29	24	1,73	3,17	
BSPM1402R-700	14	2	40	21	23	6	5,5	31	26	2,87	6,33	

Dimensions en mm

Vis à billes miniature

Vis roulée, diamètre 6mm à 14mm **BSPM**

- Vis à billes roulée classe de précision 7
- Valeur maximale du jeu axial : 0,05mm
- Fourni avec écrou collerette vers la gauche
- Usinage compatible avec les paliers BEK (fig.A) et BEF (fig.B). Usinage sans clavetage
- Vis en acier

Options

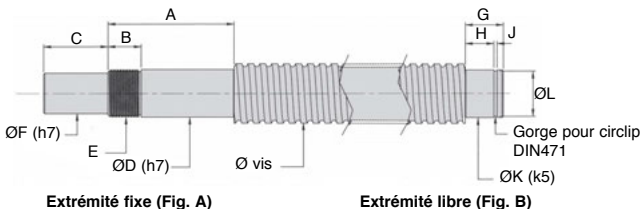
- Longueurs inférieures sur demande
- Écrou avec collerette vers la droite

Info.

- La référence inclut 1 vis et 1 écrou



Miniature



REMISES

Qté	1+	2+	5+
Rem. Prix		-5%	Sur demande

Références	A	B	C	D	E	F	G	H	J	K	L
BSPM0601R-150	Pas d'usinage pour cette taille										
BSPM0801R-200	29	9	8	6	M6x0,75	4	9	6	0,8	6	5,7
BSPM1002R-300	34	11	10	8	M8x1	6	9	6	0,8	6	5,7
BSPM1202R-600	38	13	15	10	M10x1	8	10	7	0,9	8	7,6
BSPM1402R-700	38	13	15	12	M12x1	10	10	7	0,9	8	7,6

Références	ØVis	Pas	Longueur maxi.	Longueur	Rigidité axiale (N/µm)	Prix Uni. 1 vis + 1 écrou
BSPM0601R-150	6	1	150	150	55	838,82 €
BSPM0801R-200	8	1	200	200	72	859,08 €
BSPM1002R-300	10	2	300	300	90	977,85 €
BSPM1202R-600	12	2	600	600	110	1 174,32 €
BSPM1402R-700	14	2	700	700	120	1 176,29 €

Dimensions en mm

0 825 88 6000
Service 0,15 € / min
+ prix appel

Fax

cial2@hpceurope.com

HPC

Tome ③ 2016

③ 315

Bloc palier pour vis à billes **miniature**

BEF

Extrémité libre

- Palier conçu pour recevoir l'extrémité libre de la vis à billes miniature (voir BSPM fig.B)
- Avec un roulement à billes à gorge profonde
- Matière : Acier bruni

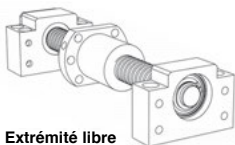


Montage

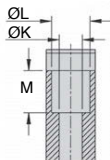
- Placer le circlips fourni de manière à bloquer axialement la vis

Info.

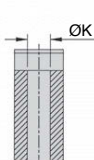
- N'existe pas pour les vis à billes Ø6 mm



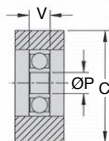
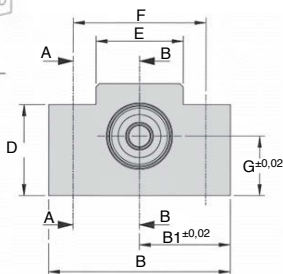
Extrémité libre



BEF8 &
BEF10
Coupe
A-A



BEF1214
Coupe
A-A



Coupe
B-B

REMISES

Qté	1+	2+	5+
Rem. Prix	-5%		Sur demande

Références	ØVis	A	B	B1	C	D	E	F	G
BEF8	8	14	42	21	25	20	18	30	13
BEF10	10	14	52	26	32	24	25	38	17
BEF1214	12 et 14	20	70	35	43	24	36	52	25

Références	ØK	ØL	M	ØP	V	Roulement	Prix Uni.
BEF8	5,5	9,5	11	6	6	606ZZ	205,86 €
BEF10	6,6	11	12	6	6	606ZZ	205,86 €
BEF1214	9	-	-	8	7	608ZZ	205,86 €

Dimensions en mm

Bloc palier pour vis à billes **miniature**

Extrémité fixe

BEK

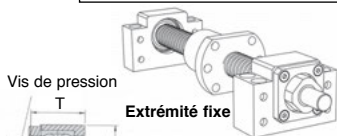
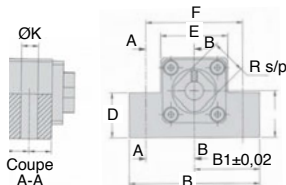
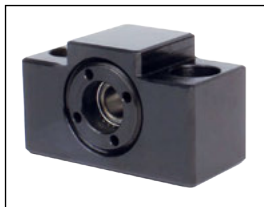
- Palier conçu pour recevoir l'extrémité fixe de la vis à billes miniature (voir BSPM fig.A)
- Avec 2 roulements à contact oblique appairés
- Positionnement axial et radial précis de la vis à billes
- Matière:
Acier bruni

Montage

- Le contre-écrou doit être serré à fond et bloqué avec la vis de pression

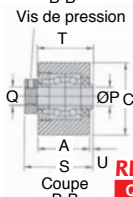
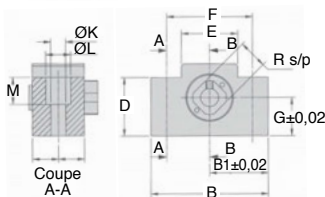
Info.

- N'existe pas pour les vis à billes Ø6 mm



Extrémité fixe

BEK12 & BEK14



BEK8 & BEK10

REMISES

Qté	1+	2+	5+
Rem. Prix	-5%		Sur demande

Références	ØVis	A	B	B1	C	D	E	F	G
BEK8	8	20	42	21	25	20	18	30	13
BEK10	10	23	52	26	32	24	25	38	17
BEK12	12	24	70	35	43	24	36	52	25
BEK14	14	24	70	35	43	24	36	52	25

Références	ØVis	ØL	M	ØP	Q	R	S	T	U	Prix Uni.
BEK8	5,5	9,5	11	6	M6x0,75	12	27	22	1,5	341,59 €
BEK10	6,6	11	12	8	M8x1	14	31,3	25	1,3	322,12 €
BEK12	9	-	-	10	M10x1	16	35,4	27	-	312,54 €
BEK14	9	-	-	12	M12x1	19	35,3	27	-	322,12 €

Dimensions en mm

0 825 88 6000
Service 0,15 € / min
+ prix appel

cial2@hpceurope.com

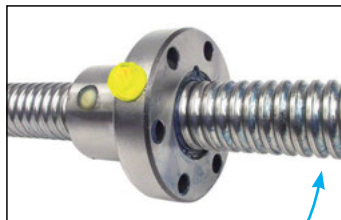
HPC

Tome ③ 2016

③ 317

Fax

- Vis à billes roulée
- En acier Cf 53 ou Cf60 trempé par induction
60±2 HRC et poli
- Classe de précision 7 (50µm/300mm)



Options

- Usinages des embouts selon vos spécifications
- Vis à longueur
- Autre diamètre : jusqu'à 80mm

Accessoires

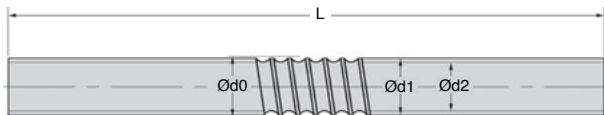
- Voir écrou **GBS-F**, **GBS-Z**, **GBM-F**, **GBM-Z**



Écrou GBS

Extension de gamme :
nouveaux diamètres

Vis KGS



REMISES

Qté	1+	2+	6+	11+
Rem.	Prix	-7%	-13%	Sur demande

Références	Pour Avance		Vis non usinée		L (mm)	L max. (mm)	Masse/m (kg)	Stock*	Prix Uni. €
	vis Ød0 (mm)	par tour (mm)	Ød1	Ød2					
KGS1605-1000TR7	16	5	15,5	12,9	1000	3000	1,26	✓	85,76 €
KGS2005-1000TR7	20	5	19,5	16,9	1000	6000	1,26	✓	115,05 €
KGS2020-1000TR7	20	20	19,5	16,9	1000	6000	3,04	-	126,85 €
KGS2050-1000TR7	20	50	19,1	16,5	1000	6000	2,07	-	135,17 €
KGS2505-1000TR7	25	5	24,5	21,9	1000	6000	3,33	✓	154,46 €
KGS3205-1000TR7	32	5	31,5	28,9	1000	6000	5,61	✓	216,36 €
KGS3210-1000TR7	32	10	31,5	28,9	1000	6000	5,61	-	217,26 €
KGS3220-1000TR7	32	20	31,4	28,7	1000	6000	5,61	-	228,09 €
KGS3240-1000TR7	32	40	32,6	28,9	1000	6000	5,61	-	232,48 €
KGS4005-1000TR7	40	5	39,5	36,9	1000	6000	9,03	✓	305,37 €
KGS4010-1000TR7	40	10	39,5	34,1	1000	6000	8,33	-	286,99 €
KGS5010-1000TR7	50	10	49,2	44	1000	6000	13,48	-	393,12 €
KGS5020-1000TR7	50	20	49,4	44	1000	6000	13,48	-	438,01 €
KGS6310-1000TR7	63	10	62,2	57	1000	6000	22,04	-	621,45 €

*Dans la limite du disponible - Dimensions en mm

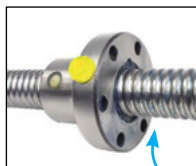
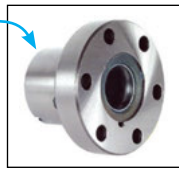
- **Écrou pour vis à billes**
- Jeu axial : 0,05mm pour un pas 5mm
0,1mm pour un pas 10mm
- Matière :
16 MnCr5 ou 100Cr6

Accessoires

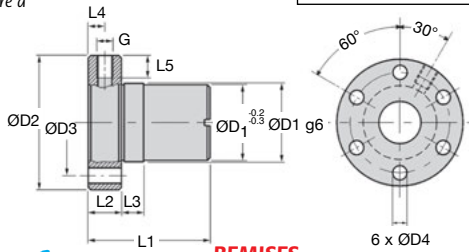
- Voir vis **KGS** (le pas et le diamètre de la vis doivent correspondre à celui de l'écrou)

Extension de gamme : nouveaux diamètres

Écrou GBS



vis KGS



REMISES

Qté	1+	2+	6+	11+
Rem. Prix	-7%	-13%	Sur demande	

Références	ØD1g6	ØD2 h13	ØD3	ØD4	L1	L2	L3	L4	L5	G
GBS-F-1605-RH	28	48	38	5,5	44	12	8	6	8	M6
GBS-F-2005-RH	32	55	45	7,0	44	12	8	6	8	M6
GBS-F-2505-RH	38	62	50	7,0	46	14	8	7	8	M6
GBS-F-3205-RH	45	70	58	7,0	59	16	10	8	8	M6
GBS-F-3210-RH	53	80	68	7,0	73	16	10	8	8	M8 x 1
GBS-F-4005-RH	53	80	68	7,0	59	16	10	8	8	M6
GBS-F-4010-RH	63	95	78	9,0	73	16	10	8	8	M8 x 1
GBS-F-5010-RH	72	110	90	11,0	97	18	10	9	8	M8 x 1
GBS-F-6310-RH	85	125	105	11,0	99	20	10	10	8	M8 x 1

Références	Charge				Masse (kg)	Stock*	Prix Uni.
	Pour vis Ø	Avance par tour (mm)	dynamique C (kN)	statique Co (kN)			
GBS-F-1605-RH	16	5	7,0	12,7	0,20	✓	203,75 €
GBS-F-2005-RH	20	5	7,0	17,0	0,25	✓	207,78 €
GBS-F-2505-RH	25	5	9,5	22,4	0,35	✓	253,43 €
GBS-F-3205-RH	32	5	17,0	49,0	0,55	✓	334,00 €
GBS-F-3210-RH	32	10	25,7	56,0	0,90	✓	348,06 €
GBS-F-4005-RH	40	5	19,0	63,5	0,80	✓	337,41 €
GBS-F-4010-RH	40	10	30,0	70,0	1,20	-	399,02 €
GBS-F-5010-RH	50	10	55,0	153,0	2,00	-	559,13 €
GBS-F-6310-RH	63	10	60,0	200,0	2,60	-	920,35 €

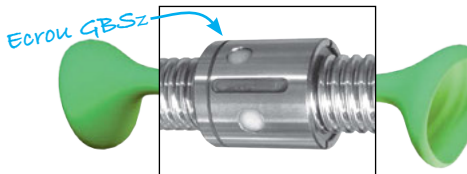
*Dans la limite du disponible - Dimensions en mm

Écrou cylindrique pour vis à billes

GBS_Z

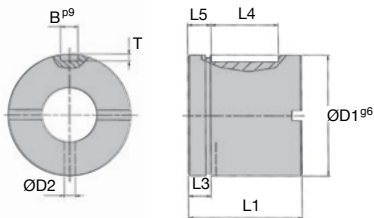
Pour vis à billes KGS

- **Ecrou pour vis à billes**
- Jeu axial : 0,05mm pour un pas 5mm
0,1mm pour un pas 10mm
- Matière :
16 MnCr5 ou 100Cr6



Accessoires

- Voir vis **KGS** (le pas et le diamètre de la vis doivent correspondre à celui de l'écrou)



REMISES

Qté	1+	2+	6+	11+
Rem.	Prix	-7%	-13%	Sur demande

Références	ØD1 _{g6}	ØD2	L1	L3	L4	L5	BxT
GBS-Z-2005-RH	32	3	34	6,75	20	7	5x2
GBS-Z-2505-RH	38	3	34	6,75	20	7	5x2
GBS-Z-3205-RH	45	3	45	7,25	30	7,5	6x2,5
GBS-Z-3210-RH	53	3	60	10	30	15	6x2,5
GBS-Z-4005-RH	53	3	45	7,25	30	7,5	6x2,5
GBS-Z-5010-RH	72	4	82	11	36	23	6x2,5
GBS-Z-6310-RH	85	4	82	11	36	23	6x2,5

Références	Pour vis Ø	Avance par tour (mm)	Charge		Masse (kg)	Prix Uni.
			dynamique C (kN)	statique Co (kN)		
GBS-Z-2005-RH	20	5	8,00	17,00	0,15	170,24 €
GBS-Z-2505-RH	25	5	9,50	22,40	0,20	194,14 €
GBS-Z-3205-RH	32	5	17,00	49,00	0,30	275,75 €
GBS-Z-3210-RH	32	10	25,70	56,00	0,60	324,98 €
GBS-Z-4005-RH	40	5	19,00	63,50	0,50	347,76 €
GBS-Z-5010-RH	50	10	55,00	153,00	1,10	453,87 €
GBS-Z-6310-RH	63	10	60,00	200,00	1,50	766,00 €

*Dans la limite du disponible - Dimensions en mm

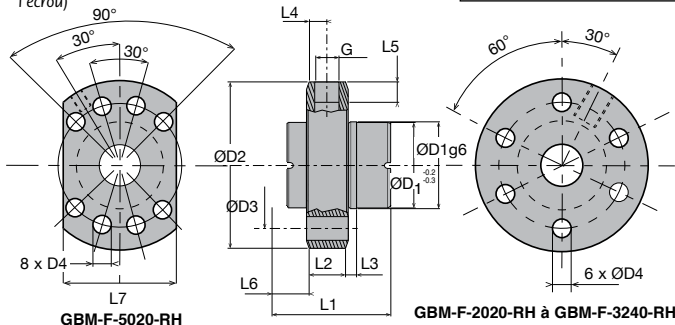
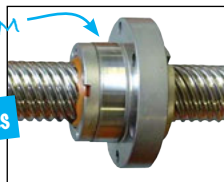
- Ecrou pour vis à billes
- A filet multiple
- Jeu axial : 0,2mm
- Matière :
16 MnCr5 ou 100Cr6

Accessoires

- Voir KGS (le pas et le diamètre de la vis doivent correspondre à celui de l'écrou)

Écrou GBM

A filets multiples



GBM-F-5020-RH

GBM-F-2020-RH à GBM-F-3240-RH

REMISES

Qté	1+	2+	6+	11+
Rem. Prix	-7%	-13%	Sur demande	

Références	ØD1g6	ØD2 h13	ØD3	ØD4	L1	L2	L3	L4	L5	L6	L7	G
GBM-F-2020-RH	35	62	50	7	30	10	4	5	8	8	-	M6
GBM-F-2050-RH	35	62	50	7	56	10	30	5	8	8	-	M6
GBM-F-3220-RH	53	80	68	7	55	16	19	8	10	10	-	M6
GBM-F-3240-RH	53	80	68	7	50	16	14	8	10	10	-	M6
GBM-F-5020-RH	85	125	103	11	80	18	38,75	9	10	5	95	M8X1

Références	Pour vis Ø	Avancé par tour (mm)	Charge dynamique C (kN)	Charge statique Co (kN)	Masse (kg)	Prix Uni.
GBM-F-2020-RH	20	20	9,00	19,10	0,25	538,30 €
GBM-F-2050-RH	20	50	7,90	19,00	0,40	643,48 €
GBM-F-3220-RH	32	20	19,50	65,00	0,50	680,84 €
GBM-F-3240-RH	32	40	11,50	33,50	0,50	689,85 €
GBM-F-5020-RH	50	20	61,70	178,40	2,00	1 128,95 €

* Dans la limite du disponible - Dimensions en mm

Écrou cylindrique pour vis à billes

GBMz

Pour vis à billes KGS

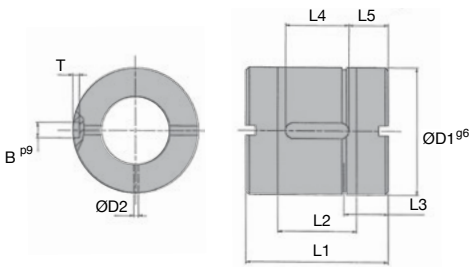
- Ecrou pour vis à billes
- A filets multiples
- Jeu axial : 0,2 mm
- 16 MnCr5 ou 100Cr6

Accessoires

- Voir vis **KGS** (le pas et le diamètre de la vis doivent correspondre à celui de l'écrou)

Ecrou GBM

A filets multiples



REMISES

Qté	1+	2+	6+	11+
Rem.	Prix	-7%	-13%	Sur demande

Références	ØD1g6	ØD2	L1	L2	L3	L4	L5	BXT
GBM-Z-2020-RH	35	1,5	30	14	11,50	12	9	5x3
GBM-Z-2050-RH	35	1,5	56	40	14	20	18	5x2
GBM-Z-3220-RH	53	1,5	55	35	16	20	17,5	6x4
GBM-Z-3240-RH	53	1,5	50	30	16	25	12,5	6x4
GBM-Z-5020-RH	85	1,5	73,50	50	16,75	30	22	6x2,5

Références	Avance		Charge		Masse (kg)	Prix Uni.
	Pour vis Ø	par tour (mm)	dynamique C (kN)	statique Co (kN)		
GBM-Z-2020-RH	20	20	9,00	19,10	0,15	445,63 €
GBM-Z-2050-RH	20	50	7,90	19,00	0,30	487,14 €
GBM-Z-3220-RH	32	20	19,50	65,00	0,50	595,84 €
GBM-Z-3240-RH	32	40	11,50	33,50	0,45	598,93 €
GBM-Z-5020-RH	50	20	61,70	178,40	1,40	1 060,26 €

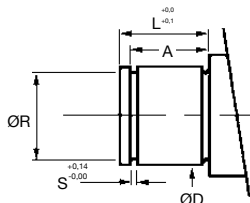
*Dans la limite du disponible - Dimensions en mm

Bloc palier pour vis à billes

Usinages à prévoir

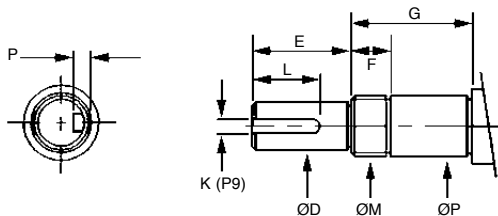
BSB
RPB

Usinage à réaliser par vos soins
pour montage des paliers BSB et RPB
sur les vis à billes



Usinages recommandés pour embout de vis

Pour bloc palier Références	ØD (g6)	A	ØR	S	L
BSB10	8	7,90	7,6	0,90	11
BSB12	10	9,15	9,6	1,15	12
BSB15	15	10,15	14,3	1,15	12
BSB17	17	13,15	16,2	1,15	16
BSB20	20	13,35	19,0	1,35	16
BSB25	25	16,35	23,9	1,35	20
BSB30	30	17,75	28,6	1,75	20
BSB40	40	19,75	38,0	1,75	25



Pour bloc palier Références	ØD (g6)	ØM	ØD (h6)	K	P	E	F	G	L
RPB10	10	M10x1,0	8	2	1,25	15	16	39	11
RPB12	12	M12x1,0	10	3	1,85	15	16	39	30
RPB15	15	M15x1,0	12	4	2,55	20	16	41	21
RPB17	17	M17x1,0	15	5	3,05	27	17	53	21
RPB20	20	M20x1,0	17	5	3,05	27	17	53	30
RPB25	25	M25x1,5	20	6	3,55	36	18	65	34
RPB30	30	M30x1,5	25	8	4,10	42	18	72	40
RPB40	40	M40x1,5	35	10	5,10	70	35	98	49

Dimensions en mm

0 825 88 6000
Service 0,15 € / min
+ prix appel

Fax

cial2@hpceurope.com

HPC

Tome ③ 2016

③ 323

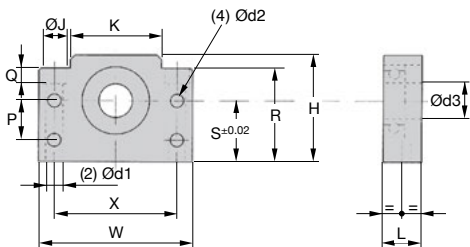
- Palier libre
- Roulement à billes à contact radial inclus
- Matière : Acier

Montage

- Voir usinages recommandés pour embouts d'arbre

Accessoire

- vis à billes KGS



REMISES

Qté	1+	5+	10+	15+	20+	25+
Rem. Prix	-10%	-15%	-20%	-25%	Sur demande	

Références	Pour vis à billes Ø	Ød3 (h7)	W	H	S±0.02	R	X	K
BSB10	16	8	60	39	22	32,5	46	34
BSB12	16 / 20	10	60	43	25	35,0	46	35
BSB15	20	15	70	48	28	38,0	54	40
BSB17	20 / 25	17	86	64	39	55,0	68	50
BSB20	25	20	88	60	34	50,0	70	52
BSB25	32	25	106	80	48	70,0	85	64
BSB30	40	30	128	89	51	78,0	102	76
BSB40	50	40	160	110	60	90,0	130	100

Références	Ød1	ØJ	Q	Ød2	P	L	Stock*	Prix Uni. 1 à 4
BSB10	6,6	11,0	5,0	5,5	15	20	-	84,91 €
BSB12	6,6	11,0	6,5	5,5	18	20	✓	96,20 €
BSB15	6,6	11,0	6,5	5,5	18	20	✓	106,73 €
BSB17	9,0	14,0	8,5	6,6	28	23	✓	125,53 €
BSB20	9,0	14,0	8,5	6,6	22	26	✓	141,33 €
BSB25	11,0	17,5	11,0	9,0	33	30	-	179,49 €
BSB30	14,0	20,0	13,0	11,0	33	32	✓	211,47 €
BSB40	18,0	26,0	17,5	14,0	37	37	-	287,23 €

*Dans la limite du disponible - Dimensions en mm

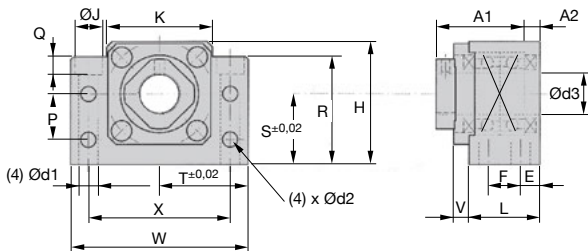
- Palier fixe
- Roulement à billes à contact oblique inclus
- Matière : acier

Montage

- Voir usinages recommandés pour embouts d'arbre
- Ecrou inclu

Accessoire

- Vis à billes KGS



REMISES

Qté	1+	5+	10+	15+	20+	25+
Rem.	Prix	-10%	-15%	-20%	-25%	Sur demande

Références	Pour vis à Ød3										
	billes Ø (h7)	W	H	S	R	T	X	K	L	E	
RPB10	16	10	60	39	22	32,5	30	46	34	25	6
RPB12	16 / 20	12	60	43	25	32,5	30	46	35	25	6
RPB15	20	15	70	48	28	38,0	35	54	40	27	6
RPB17	20 / 25	17	86	64	39	55,0	43	68	50	35	8
RPB20	25	20	88	60	34	50,0	44	70	52	35	8
RPB25	32	25	106	80	48	70,0	53	85	64	42	10
RPB30	40	30	128	89	51	78,0	64	102	76	45	11
RPB40	50	40	160	110	60	90,0	80	130	100	61	14

Références	F	V	A1	A2	Ød1	ØJ	Q	Ød2	P	ØM	Stock*	Prix Uni.
												1 à 4
RPB10	13	5	29	5	6,6	11,0	5,0	5,5	15	M10 x 1,0	✓	274,84 €
RPB12	13	5	29	5	6,6	11,0	6,5	5,5	18	M12 x 1,0	✓	277,82 €
RPB15	15	6	32	6	6,6	11,0	6,5	5,5	18	M15 x 1,0	✓	314,70 €
RPB17	19	9	44	7	9,0	14,0	8,5	6,6	28	M17 x 1,0	✓	384,45 €
RPB20	19	8	43	8	9,0	14,0	8,5	6,6	22	M20 x 1,0	✓	420,00 €
RPB25	22	12	54	9	11,0	17,5	11,0	9,0	33	M25 x 1,5	-	547,85 €
RPB30	23	14	61	9	14,0	20,0	13,0	11,0	33	M30 x 1,5	✓	586,21 €
RPB40	33	18	76	15	18,0	26,0	17,5	14,0	37	M40 x 1,5	-	809,23 €

*Dans la limite du disponible - Dimensions en mm