

# Éléments de guidage

## LFM Tige trapézoïdale acier 1 filet incliné à droite

- Fabrication par roulage (déformation plastique)
- Selon DIN 103 (NFE 03-615)
- Permet de transmettre des efforts très importants
- Très bon état de surface
- Matière : acier mi-dur XC38
- Tolérance filetage : 7e

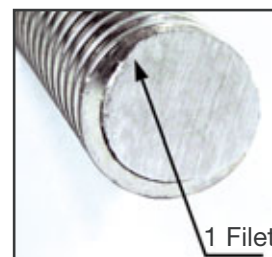
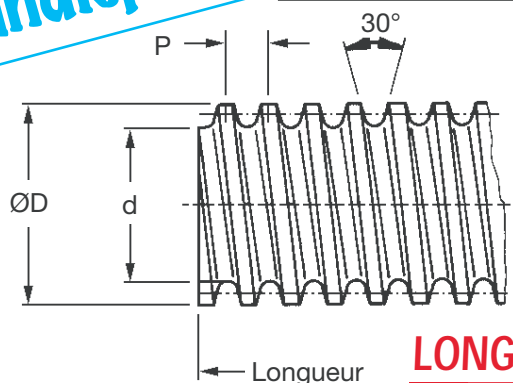
### Applications

- Machine-outil
- vis mère pour tour

### Options

- Autres longueurs jusqu'à 6000mm (selon diamètre)

**Indispensable**



**REMISES et LONGUEURS DISPONIBLES**

Qté	1+	10+	20+	40+	60+	100+
Rem. Prix		-30%	-40%	-50%	-60%	Sur demande
Long	1000 mm	2000 mm	3000 mm	6000 mm		
Prix	Uni.	x 2,12	x 3,18	Sur demande		

\*\* se reporter aux remises

REFERENCE	ØD	Pas P (mm)	d mini.	Masse (kg/m)	Stock*	Prix Uni. au mètre	
						1 à 9	40 à 59**
LFM102	10	2	6,89	0,46	✓	7,25 €	3,63 €
LFM123	12	3	7,68	0,65	✓	10,55 €	5,28 €
LFM143	14	3	9,68	0,93	✓	14,21 €	7,11 €
LFM164	16	4	10,47	1,15	✓	17,13 €	8,56 €
LFM184	18	4	12,47	1,52	✓	21,68 €	10,84 €
LFM204	20	4	14,47	1,91	✓	25,69 €	12,84 €
LFM225	22	5	15,29	2,30	✓	29,99 €	15,00 €
LFM245	24	5	17,27	2,80	✓	34,16 €	17,08 €
LFM285	28	5	21,27	3,90	✓	47,08 €	23,53 €
LFM306	30	6	21,56	4,33	✓	50,64 €	25,32 €
LFM326	32	6	23,56	5,00	✓	59,29 €	29,65 €
LFM366	36	6	27,56	6,55	✓	73,72 €	36,86 €
LFM407	40	7	30,38	8,00	✓	94,15 €	47,08 €
LFM447	44	7	34,38	9,86	✓	118,63 €	59,31 €
LFM508	50	8	39,17	12,76	✓	152,24 €	76,12 €
LFM559	55	9	42,98	15,40	-	210,88 €	105,44 €
LFM609	60	9	47,98	18,65	-	224,35 €	112,17 €
LFM7010	70	10	56,82	25,65	-	305,56 €	152,78 €
LFM8010	80	10	66,82	34,21	-	410,67 €	205,33 €
LFM9012	90	12	74,44	43,00	-	621,43 €	310,71 €
LFM9516	95	16	73,71	45,60	-	599,52 €	299,76 €
LFM10016	100	16	78,71	51,00	-	675,51 €	337,75 €
LFM12016	120	16	98,71	76,00	-	984,29 €	492,14 €

\*Dans la limite du disponible

98

Stock 2008

**HPC**

www.hpceurope.com

N° Indigo 0 825 88 50 00

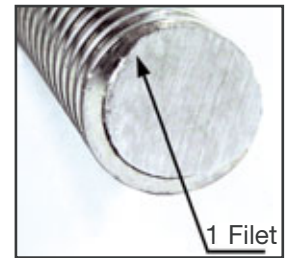
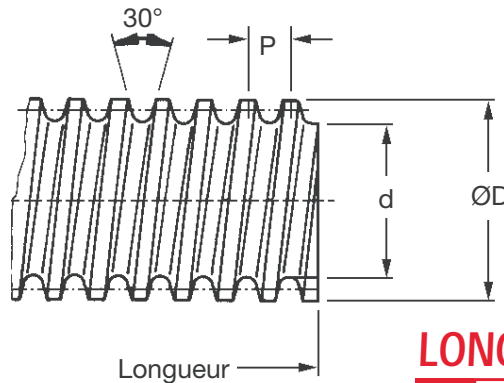
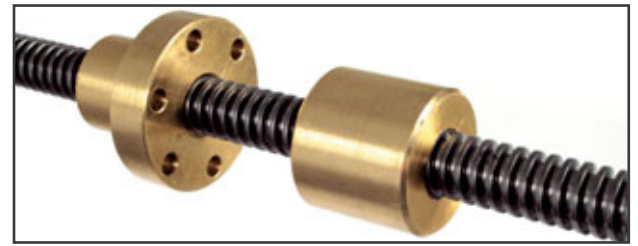
0,15 €/ttc/min

# Tige trapézoïdale acier

## 1 filet incliné à gauche

LFMLH

- Fabrication par roulage (déformation plastique)
- Selon DIN 103 (NFE 03-615)
- Permet de transmettre des efforts très importants
- Très bon état de surface
- Matière : acier mi-dur XC38
- Tolérance filetage : 7e



### Applications

- Machine-outil
- vis mère pour tour

### Options

- Autres longueurs jusqu'à 6000mm (selon diamètre)

**REMISES et LONGUEURS DISPONIBLES**

Qté	1+	10+	20+	40+	60+	100+
Rem. Prix		-30%	-40%	-50%	-60%	Sur demande
Long	1000 mm	2000 mm	3000 mm	6000 mm		
Prix	Uni.	x 2,12	x 3,18	Sur demande		

\*\* se reporter aux remises

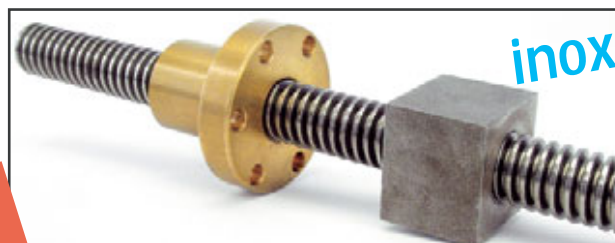
REFERENCE	ØD	Pas P (mm)	d mini.	Masse (kg/m)	Stock*	Prix Uni. au mètre	
						1 à 9	40 à 59**
LFM102/LH	10	2	6,89	0,46	✓	9,16 €	4,58 €
LFM123/LH	12	3	7,68	0,65	✓	13,95 €	6,97 €
LFM143/LH	14	3	9,68	0,93	✓	17,82 €	8,90 €
LFM164/LH	16	4	10,47	1,15	✓	23,13 €	11,56 €
LFM184/LH	18	4	12,47	1,52	✓	27,56 €	13,77 €
LFM204/LH	20	4	14,47	1,91	✓	31,04 €	15,52 €
LFM225/LH	22	5	15,29	2,30	✓	35,99 €	17,99 €
LFM245/LH	24	5	17,27	2,80	✓	38,86 €	19,43 €
LFM285/LH	28	5	21,27	3,90	✓	54,73 €	27,36 €
LFM306/LH	30	6	21,56	4,33	✓	56,25 €	28,12 €
LFM326/LH	32	6	23,56	5,00	✓	68,37 €	34,18 €
LFM366/LH	36	6	27,56	6,55	-	83,99 €	41,99 €
LFM407/LH	40	7	30,38	8,00	-	115,24 €	57,62 €
LFM447/LH	44	7	34,38	9,86	-	159,84 €	79,92 €
LFM508/LH	50	8	39,17	12,76	-	184,44 €	92,22 €
LFM559/LH	55	9	42,98	15,40	-	sur demande	sur demande
LFM609/LH	60	9	47,98	18,65	-	sur demande	sur demande
LFM7010/LH	70	10	56,82	25,65	-	sur demande	sur demande
LFM8010/LH	80	10	66,82	34,21	-	sur demande	sur demande
LFM9012/LH	90	12	74,44	43,00	-	sur demande	sur demande
LFM9516/LH	95	16	73,71	45,60	-	sur demande	sur demande
LFM10016/LH	100	16	78,71	51,00	-	sur demande	sur demande
LFM12016/LH	120	16	98,71	76,00	-	sur demande	sur demande

\*Dans la limite du disponible

# Éléments de guidage

## LSM Tige trapézoïdale **inox 316L** 1 filet incliné à droite

- Fabrication par roulage (déformation plastique)
- Selon DIN 103 (NFE 03-615)
- Permet de transmettre des efforts très importants
- Très bon état de surface
- Matière : inox 316L



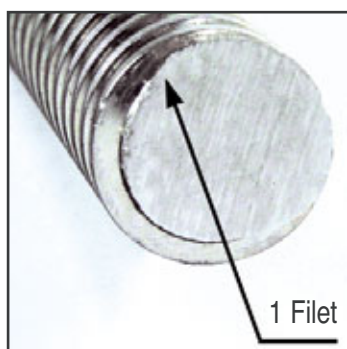
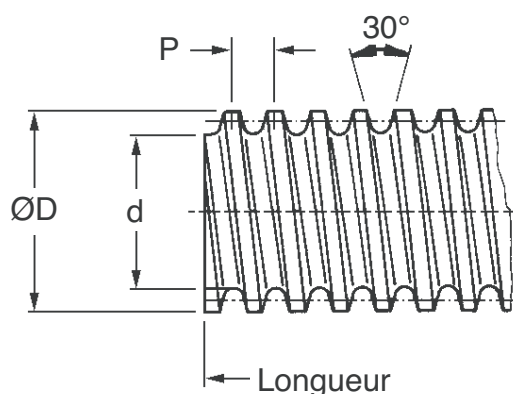
### Applications

- Machine-outil
- vis mère pour tour

### Options

- Autres longueurs jusqu'à 6000mm (selon diamètre)

**-40% de remise à partir de 20 pièces**



### REMISES, LONGUEURS DISPONIBLES

Qté	1+	10+	20+	40+
Rem. Prix		-30%	-40%	Sur demande
Long	1000 mm	2000 mm	3000 mm	6000 mm
Prix	Uni.	x 2,12	x 3,18	Sur demande

\*\* se reporter aux remises

REFERENCE	ØD	Pas P (mm)	d mini.	Masse (kg/m)	Stock*	Prix Uni. au mètre	
						1 à 9	20 à 39**
LSM102	10	2	6,89	0,48	✓	43,87 € / 26,32 €	
LSM123	12	3	7,84	0,65	✓	43,26 € / 25,96 €	
LSM164	16	4	10,80	1,15	✓	72,13 € / 43,27 €	
LSM184	18	4	12,80	1,52	✓	92,88 € / 55,73 €	
LSM204	20	4	14,80	1,91	✓	111,14 € / 66,68 €	
LSM245	24	5	17,50	2,80	✓	157,69 € / 94,61 €	
LSM285	28	5	21,50	3,90	✓	229,49 € / 137,70 €	
LSM306	30	6	21,90	4,33	✓	251,73 € / 151,03 €	
LSM326	32	6	23,90	5,00	✓	295,94 € / 177,57 €	
LSM366	36	6	27,90	6,55	✓	374,21 € / 224,53 €	
LSM407	40	7	30,50	8,00	-	499,09 € / 299,46 €	
LSM508	50	8	39,17	12,76	-	776,36 € / 465,82 €	

\*Dans la limite du disponible

100

Stock 2008

**HPC**

www.hpceurope.com

N° Indigo 0 825 88 50 00

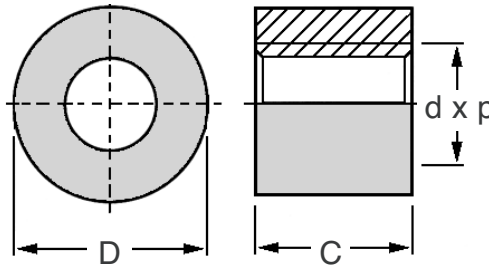
0,15 €/tc/min

# Ecrou cylindrique bronze

## 1 filet trapézoïdal droite ou gauche

LRM  
LRMLH

- Filetage incliné à droite ou à gauche
- Taraudage selon NFE 03.616
- Ecrou usiné
- Tolérance taraudage : 7H



### Accessoires

- Tige acier LFM, ou inox LSM

### REMISES

Qté	1+	10+	20+	40+	60+	100+
Rem. Prix		-30%	-40%	-50%	-60%	Sur demande

\*\* se reporter aux remises

REFERENCE	Ød	Pas P	D	C	Masse (kg)	Stock*	Prix Unitaires	
							1 à 9	40 à 59**
<b>Filetage incliné à droite</b>								
LRM102	10	2	22	20	0,053	✓	16,42 €	8,20 €
LRM123	12	3	26	24	0,083	✓	16,19 €	8,09 €
LRM143	14	3	30	28	0,135	✓	10,55 €	5,28 €
LRM164	16	4	36	32	0,232	✓	26,76 €	13,38 €
LRM184	18	4	40	36	0,320	✓	31,27 €	15,63 €
LRM204	20	4	45	40	0,455	✓	39,58 €	19,79 €
LRM225	22	5	45	44	0,480	✓	43,45 €	21,73 €
LRM245	24	5	50	48	0,656	✓	54,35 €	27,17 €
LRM285	28	5	60	56	1,102	✓	82,11 €	41,05 €
LRM306	30	6	60	60	1,140	✓	87,63 €	43,82 €
LRM326	32	6	60	64	1,177	✓	90,79 €	45,39 €
LRM366	36	6	75	72	2,189	✓	144,46 €	72,23 €
LRM407	40	7	80	80	2,725	✓	188,15 €	94,07 €
LRM447	44	7	80	88	2,815	-	206,24 €	103,12 €
LRM508	50	8	90	100	4,014	-	287,81 €	143,91 €
<b>Filetage incliné à gauche</b>								
LRM102/LH	10	2	22	20	0,053	✓	21,40 €	10,70 €
LRM123/LH	12	3	26	24	0,083	✓	21,09 €	10,54 €
LRM143/LH	14	3	30	28	0,135	✓	17,13 €	8,56 €
LRM164/LH	16	4	36	32	0,232	✓	34,90 €	17,45 €
LRM184/LH	18	4	40	36	0,320	✓	40,66 €	20,33 €
LRM204/LH	20	4	45	40	0,455	✓	46,78 €	23,39 €
LRM225/LH	22	5	45	44	0,480	✓	60,82 €	30,41 €
LRM245/LH	24	5	50	48	0,656	✓	67,21 €	33,61 €
LRM285/LH	28	5	60	56	1,102	✓	106,66 €	53,33 €
LRM306/LH	30	6	60	60	1,140	✓	113,87 €	56,93 €
LRM326/LH	32	6	60	64	1,177	✓	117,92 €	58,96 €
LRM366/LH	36	6	75	72	2,189	-	187,96 €	93,98 €
LRM407/LH	40	7	80	80	2,725	-	223,96 €	111,98 €
LRM447/LH	44	7	80	88	2,815	-	268,24 €	134,12 €
LRM508/LH	50	8	90	100	4,014	-	355,13 €	177,57 €

\*Dans la limite du disponible

# Éléments de guidage

## BFM Ecrou épaulé bronze BFMLH 1 filet trapézoïdal droite ou gauche

- Filetage incliné à droite ou à gauche

- Epaulement tolérancé

- Taraudage selon NFE 03.616

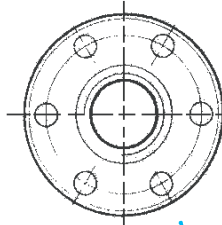
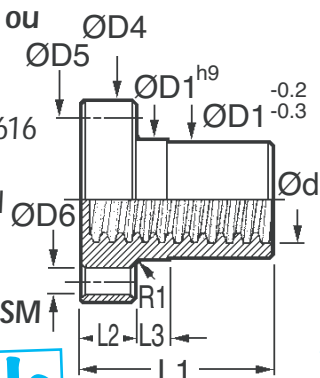
- Écrou usiné

- Tolérance taraudage : 7H

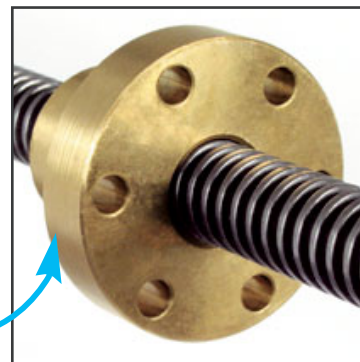
### Accessoires

- Tige acier LFM, ou inox LSM

**Indispensable**



Epaulement tolérancé



### REMISES

Qté	1+	10+	20+	40+	60+	100+
Rem. Prix		-30%	-40%	-50%	-60%	Sur demande

\*\* se reporter aux remises

REFERENCE	Ød	ØD1	ØD4	ØD5	ØD6	L1	L2	L3	Stock*	Prix Unitaires 1 à 9	40 à 59**
<b>Filetage incliné à droite</b>											
BFM102	10 x 2	25	42	34	5	25	10	6	✓	28,70 €	14,35 €
BFM123	12 x 3	28	48	38	6	35	12	8	✓	40,89 €	20,44 €
BFM164	16 x 4	28	48	38	6	35	12	8	✓	41,48 €	20,73 €
BFM184	18 x 4	28	48	38	6	35	12	8	✓	41,93 €	20,96 €
BFM204	20 x 4	32	55	45	7	44	12	8	✓	61,00 €	30,49 €
BFM225	22 x 5	32	55	45	7	44	12	8	✓	62,22 €	31,11 €
BFM245	24 x 5	32	55	45	7	44	12	8	✓	58,44 €	29,22 €
BFM285	28 x 5	38	62	50	7	46	14	8	✓	79,14 €	39,56 €
BFM306	30 x 6	38	62	50	7	46	14	8	✓	79,98 €	39,99 €
BFM326	32 x 6	45	70	58	7	54	16	10	✓	133,08 €	66,54 €
BFM366	36 x 6	45	70	58	7	54	16	10	✓	133,66 €	66,83 €
BFM407	40 x 7	63	95	78	9	66	16	12	✓	191,84 €	95,92 €
BFM447	44 x 7	63	95	78	9	66	16	12	-	227,98 €	113,99 €
BFM508	50 x 8	72	110	90	11	75	18	14	✓	308,11 €	154,05 €
<b>Filetage incliné à gauche</b>											
BFM102/LH	10 x 2	25	42	34	5	25	10	6	✓	37,34 €	18,66 €
BFM123/LH	12 x 3	28	48	38	6	35	12	8	✓	53,21 €	26,61 €
BFM164/LH	16 x 4	28	48	38	6	35	12	8	✓	53,98 €	26,99 €
BFM184/LH	18 x 4	28	48	38	6	35	12	8	✓	54,43 €	27,21 €
BFM204/LH	20 x 4	32	55	45	7	44	12	8	✓	70,35 €	35,17 €
BFM225/LH	22 x 5	32	55	45	7	44	12	8	✓	80,88 €	40,44 €
BFM245/LH	24 x 5	32	55	45	7	44	12	8	✓	76,02 €	38,01 €
BFM285/LH	28 x 5	38	62	50	7	46	14	8	✓	102,85 €	51,42 €
BFM306/LH	30 x 6	38	62	50	7	46	14	8	✓	103,97 €	51,98 €
BFM326/LH	32 x 6	45	70	58	7	54	16	10	-	173,03 €	86,52 €
BFM366/LH	36 x 6	45	70	58	7	54	16	10	✓	173,75 €	86,87 €
BFM407/LH	40 x 7	63	95	78	9	66	16	12	-	232,55 €	116,28 €
BFM447/LH	44 x 7	63	95	78	9	66	16	12	-	296,46 €	148,22 €
BFM508/LH	50 x 8	72	110	90	11	75	18	14	-	403,44 €	201,72 €

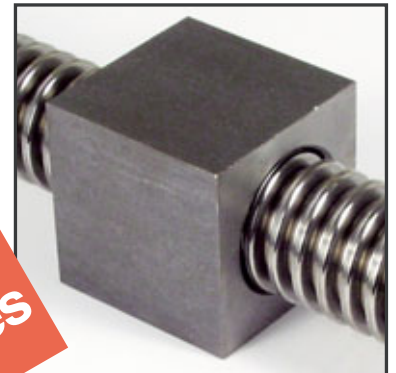
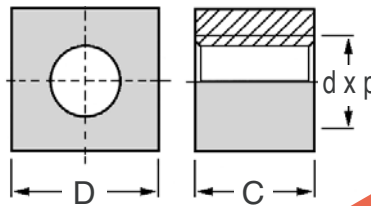
\*Dans la limite du disponible

# Ecrou carré acier

## 1 filet trapézoïdal droite ou gauche

VKM  
VKMLH

- Filetage incliné à droite ou à gauche
- Taraudage selon NFE 03.616
- Matière: Acier S300Pb
- Ecrou usiné
- Tolérance taraudage : 7H



### Accessoires

- Tige acier LFM, ou inox LSM

**-50% de remise pour 40 à 59 pièces**

\*\* se reporter aux remises

### REMISES

Qté	1+	10+	20+	40+	60+	100+
Rem.	Prix	-30%	-40%	-50%	-60%	Sur demande

REFERENCE	Ød	Pas P	D	C	Masse (kg)	Stock*	Prix Unitaires	
							1 à 9	40 à 59**
<b>Filetage incliné à droite</b>								
VKM102	10	2	17	15	0,027	✓	2,93 €	1,46 €
VKM123	12	3	25	18	0,076	✓	3,72 €	1,86 €
VKM143	14	3	25	20	0,079	✓	4,11 €	2,05 €
VKM164	16	4	28	24	0,119	✓	5,04 €	2,52 €
VKM184	18	4	30	28	0,154	✓	6,54 €	3,27 €
VKM204	20	4	35	30	0,259	✓	7,24 €	3,62 €
VKM225	22	5	35	33	0,240	✓	8,09 €	4,04 €
VKM245	24	5	40	36	0,354	✓	9,49 €	4,74 €
VKM285	28	5	45	42	0,506	✓	13,26 €	6,63 €
VKM306	30	6	45	45	0,513	✓	14,26 €	7,13 €
VKM326	32	6	55	48	0,891	✓	20,89 €	10,44 €
VKM366	36	6	60	54	1,163	-	30,40 €	15,19 €
VKM407	40	7	60	60	1,216	✓	37,06 €	18,53 €
<b>Filetage incliné à gauche</b>								
VKM102/LH	10	2	17	15	0,027	✓	3,80 €	1,90 €
VKM123/LH	12	3	25	18	0,076	✓	4,89 €	2,45 €
VKM143/LH	14	3	25	20	0,079	✓	5,38 €	2,69 €
VKM164/LH	16	4	28	24	0,119	✓	6,64 €	3,31 €
VKM184/LH	18	4	30	28	0,154	✓	8,50 €	4,24 €
VKM204/LH	20	4	35	30	0,259	✓	9,42 €	4,70 €
VKM225/LH	22	5	35	33	0,240	✓	10,53 €	5,27 €
VKM245/LH	24	5	40	36	0,354	✓	12,43 €	6,21 €
VKM285/LH	28	5	45	42	0,506	-	17,25 €	8,62 €
VKM306/LH	30	6	45	45	0,513	-	18,56 €	9,28 €
VKM326/LH	32	6	55	48	0,891	-	27,14 €	13,56 €
VKM366/LH	36	6	60	54	1,163	-	39,57 €	19,78 €
VKM407/LH	40	7	60	60	1,216	-	48,21 €	24,10 €

\*Dans la limite du disponible

# Éléments de guidage

## WSRM Ecrou cylindrique polymère 1 filet trapézoïdal incliné à droite

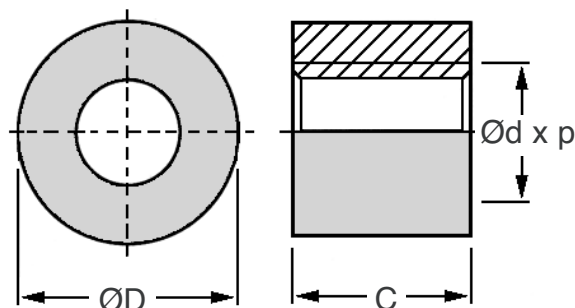
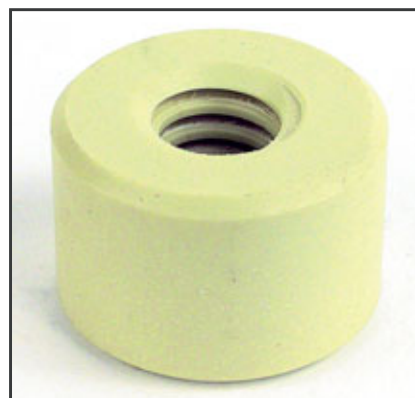
- Matière : **iglidur®** W300
- T° jusqu'à +90°C

### Accessoires

- Tige acier **LFM**, ou inox **LSM**

### Avantages

- Fonctionnement à sec
- Insensible à la saleté
- Absence d'entretien
- Absence de corrosion
- Fonctionnement silencieux



**Exempt d'entretien**

### REMISES

Qté	1+	6+	20+	40+	60+
Rem.	Prix -10%	-15%	-20%	Sur demande	

REFERENCE	Ød	Pas P	ØD	C	Stock*	Prix Uni. 1 à 5
WSRM102	10	2	22	15	✓	22,56 €
WSRM123	12	3	26	18	✓	27,51 €
WSRM164	16	4	30	24	✓	36,58 €
WSRM184	18	4	30	27	✓	39,26 €
WSRM204	20	4	30	25	✓	40,55 €
WSRM245	24	5	50	36	-	55,10 €
WSRM285	28	5	60	42	-	62,25 €
WSRM306	30	6	60	45	-	64,73 €

\*Dans la limite du disponible

104

Stock 2008

**HPC**

www.hpceurope.com

N° Indigo 0 825 88 50 00

0,15 €/ttc/min

# Ecrou épaulé polymère

## 1 filet trapézoïdal incliné à droite

WFRM

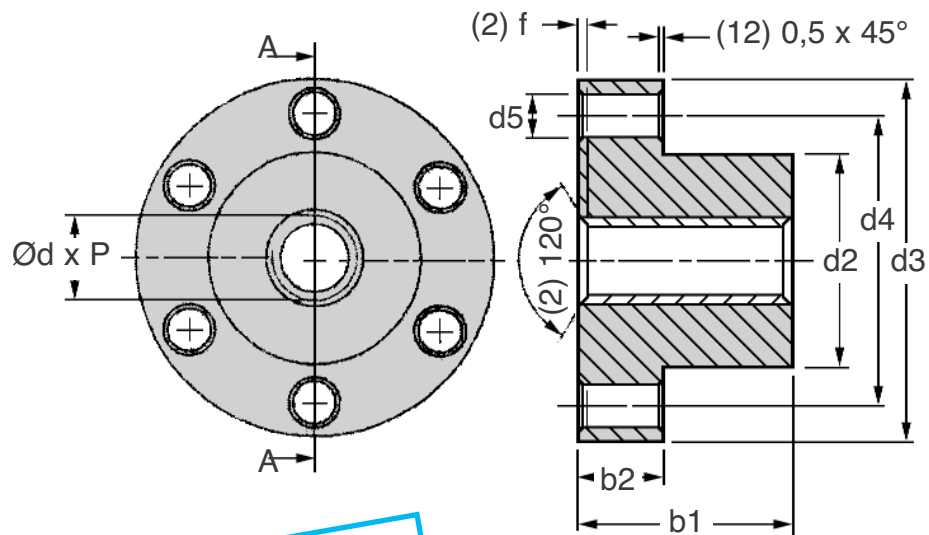
- Matière : **iglidur®** W300

### Avantages

- Fonctionnement à sec
- Insensible à la saleté
- Absence d'entretien
- Absence de corrosion
- Fonctionnement silencieux

### Accessoires

- Tige acier **LFM** ou inox **LSM**



**Exempt d'entretien**

### REMISES

Qté	1+	6+	20+	40+	60+
Rem.	Prix -10%	-15%	-20%	Sur demande	

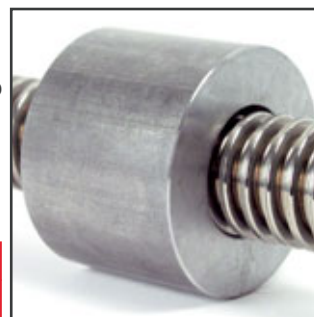
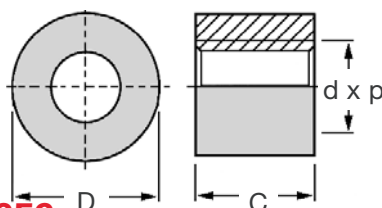
REFERENCE	Ød	Pas P	d2	d3	d4	d5	b1	b2	Stock*	Prix Uni. 1 à 5
WFRM102	10	2	25	42	34	5	25	10	✓	25,12 €
WFRM123	12	3	28	48	38	6	35	12	✓	30,68 €
WFRM164	16	4	28	48	38	6	35	12	✓	39,26 €
WFRM184	18	4	28	48	38	6	35	12	✓	46,67 €
WFRM204	20	4	32	55	45	7	44	12	✓	46,83 €
WFRM245	24	5	32	55	45	7	44	12	✓	64,94 €
WFRM306	30	6	38	62	50	7	46	14	✓	70,65 €

\*Dans la limite du disponible

# Éléments de guidage

## KSM Ecrou cylindrique acier KSM/LH 1 filet trapézoïdal droite ou gauche

- Filetage incliné à droite ou à gauche
- Taraudage selon NFE 03.616
- Ecrou usiné
- Tolérance taraudage : 7H
- Matière: Acier S300Pb



### Accessoires

- Tige acier LFM, ou inox LSM
- \*\* se reporter aux remises

### REMISES

Qté	1+	10+	20+	40+	60+	100+
Rem. Prix		-30%	-40%	-50%	-60%	Sur demande

REFERENCE	Ød	Pas P	D	C	Masse (kg)	Stock*	Prix Unitaires	
							1 à 9	40 à 59**
<b>Filetage incliné à droite</b>								
KSM102	10	2	22	15	0,037	✓	3,08 €	1,54 €
KSM123	12	3	26	18	0,063	✓	3,54 €	1,77 €
KSM143	14	3	30	21	0,067	✓	4,29 €	2,14 €
KSM164	16	4	36	24	0,087	✓	5,26 €	2,62 €
KSM184	18	4	40	27	0,133	✓	6,32 €	3,16 €
KSM204	20	4	45	30	0,180	✓	7,71 €	3,86 €
KSM225	22	5	45	33	0,186	✓	8,62 €	4,31 €
KSM245	24	5	50	36	0,257	✓	10,45 €	5,23 €
KSM285	28	5	60	42	0,363	✓	15,43 €	7,71 €
KSM306	30	6	60	45	0,491	✓	16,71 €	8,35 €
KSM326	32	6	60	48	0,646	-	17,42 €	8,70 €
KSM366	36	6	75	54	0,836	-	18,57 €	9,28 €
KSM407	40	7	80	60	0,852	✓	39,63 €	19,81 €
KSM447	44	7	80	66	1,068	-	47,61 €	23,81 €
KSM508	50	8	90	75	1,623	-	170,83 €	85,41 €
KSM609	60	9	100	90	2,816	-	210,71 €	105,36 €
KSM701	70	10	110	100	3,561	-	226,51 €	113,26 €
<b>Filetage incliné à gauche</b>								
KSM102/LH	10	2	22	15	0,037	-	3,98 €	1,99 €
KSM123/LH	12	3	26	18	0,063	✓	4,63 €	2,31 €
KSM143/LH	14	3	30	21	0,067	✓	8,25 €	4,12 €
KSM164/LH	16	4	36	24	0,087	✓	6,84 €	3,42 €
KSM184/LH	18	4	40	27	0,133	-	8,20 €	4,10 €
KSM204/LH	20	4	45	30	0,180	✓	10,08 €	5,04 €
KSM225/LH	22	5	45	33	0,186	-	11,18 €	5,59 €
KSM245/LH	24	5	50	36	0,257	-	13,61 €	6,80 €
KSM285/LH	28	5	60	42	0,363	✓	20,07 €	10,03 €
KSM306/LH	30	6	60	45	0,491	-	21,77 €	10,88 €
KSM326/LH	32	6	60	48	0,646	-	22,63 €	11,32 €
KSM366/LH	36	6	75	54	0,836	-	42,12 €	21,06 €
KSM407/LH	40	7	80	60	0,852	-	51,48 €	25,74 €
KSM447/LH	44	7	80	66	1,068	-	61,88 €	30,94 €
KSM508/LH	50	8	90	75	1,623	-	222,09 €	111,04 €
KSM609/LH	60	9	100	90	2,816	-	273,94 €	136,97 €
KSM701/LH	70	10	110	100	3,561	-	294,53 €	147,26 €

### Filetage incliné à gauche

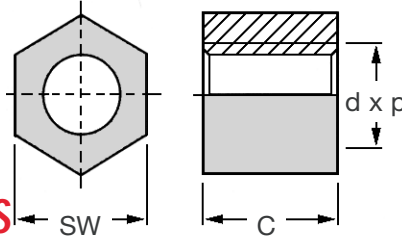
\*Dans la limite du disponible

# Ecrou hexagonal acier

## 1 filet trapézoïdal droite ou gauche

SKM  
SKMLH

- Filetage incliné à droite ou à gauche
- Taraudage selon NFE 03.616
- Matière : Acier S300Pb
- Ecrou usiné
- Tolérance taraudage : 7H



### Accessoires

- Tige acier LFM, ou inox LSM
- \*\* se reporter aux remises

### REMISES

Qté	1+	10+	20+	40+	60+	100+
Rem. Prix		-30%	-40%	-50%	-60%	Sur demande

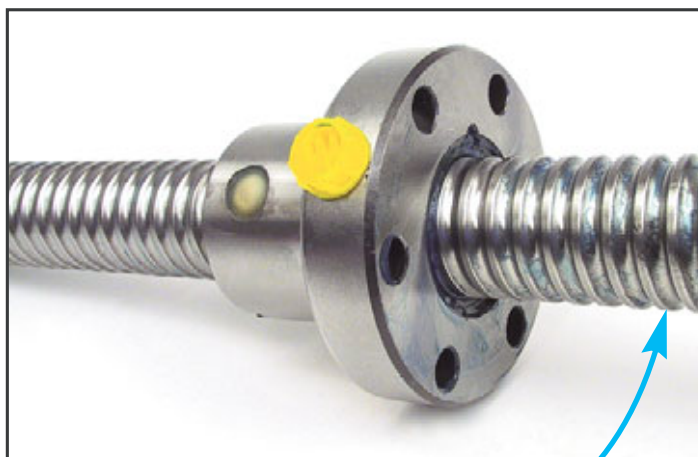
REFERENCE	Ød	Pas P	SW	C	Masse (kg)	Stock*	Prix Unitaires 1 à 9	40 à 59**
<b>Filetage incliné à droite</b>								
SKM102	10	2	17	15	0,022	✓	2,81 €	1,40 €
SKM123	12	3	19	18	0,032	✓	3,10 €	1,55 €
SKM143	14	3	22	21	0,049	✓	3,65 €	1,82 €
SKM164	16	4	24	24	0,065	✓	4,10 €	2,05 €
SKM184	18	4	27	27	0,091	✓	4,78 €	2,38 €
SKM204	20	4	30	30	0,124	✓	5,21 €	2,60 €
SKM225	22	5	30	33	0,125	✓	6,84 €	3,42 €
SKM245	24	5	36	36	0,219	✓	7,83 €	3,91 €
SKM285	28	5	41	42	0,318	✓	10,97 €	5,49 €
SKM306	30	6	46	45	0,445	✓	13,83 €	6,91 €
SKM326	32	6	50	48	0,567	✓	15,98 €	7,98 €
SKM366	36	6	55	54	0,708	-	17,87 €	8,93 €
SKM407	40	7	60	60	0,893	✓	27,00 €	13,50 €
SKM447	44	7	65	66	1,538	-	36,87 €	18,43 €
SKM508	50	8	75	75	1,889	-	145,99 €	72,99 €
SKM609	60	9	90	90	3,277	-	206,66 €	103,33 €
SKM701	70	10	100	100	4,193	-	223,88 €	111,94 €
<b>Filetage incliné à gauche</b>								
SKM102/LH	10	2	17	15	0,022	-	3,68 €	1,84 €
SKM123/LH	12	3	19	18	0,032	-	4,08 €	2,04 €
SKM143/LH	14	3	22	21	0,049	-	4,78 €	2,38 €
SKM164/LH	16	4	24	24	0,065	-	5,34 €	2,66 €
SKM184/LH	18	4	27	27	0,091	-	6,21 €	3,10 €
SKM204/LH	20	4	30	30	0,124	-	6,74 €	3,36 €
SKM225/LH	22	5	30	33	0,125	-	8,81 €	4,40 €
SKM245/LH	24	5	36	36	0,219	-	10,18 €	5,09 €
SKM285/LH	28	5	41	42	0,318	-	14,26 €	7,13 €
SKM306/LH	30	6	46	45	0,445	-	17,90 €	8,95 €
SKM326/LH	32	6	50	48	0,567	-	20,66 €	10,32 €
SKM366/LH	36	6	55	54	0,708	-	23,26 €	11,63 €
SKM407/LH	40	7	60	60	0,893	-	35,08 €	17,54 €
SKM447/LH	44	7	65	66	1,538	-	47,89 €	23,94 €
SKM508/LH	50	8	75	75	1,889	-	189,75 €	94,88 €
SKM609/LH	60	9	90	90	3,277	-	268,60 €	134,29 €
SKM701/LH	70	10	100	100	4,193	-	291,07 €	145,54 €

\*Dans la limite du disponible

# Éléments de guidage

## KGS Vis à billes au mètre Vis à billes roulée Classe 7

- Vis à billes roulée
- En acier Cf 53 ou Cf60 trempé par induction 60±2 HRc et poli
- Classe de précision 7 (50µm/300mm)

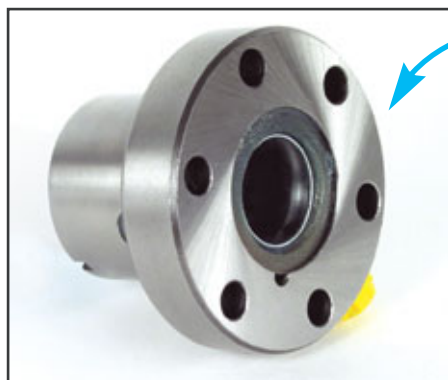


### Options

- Usinages des embouts selon vos spécifications
- Vis à longueur
- Autre diamètre : jusqu'à 80mm

### Accessoires

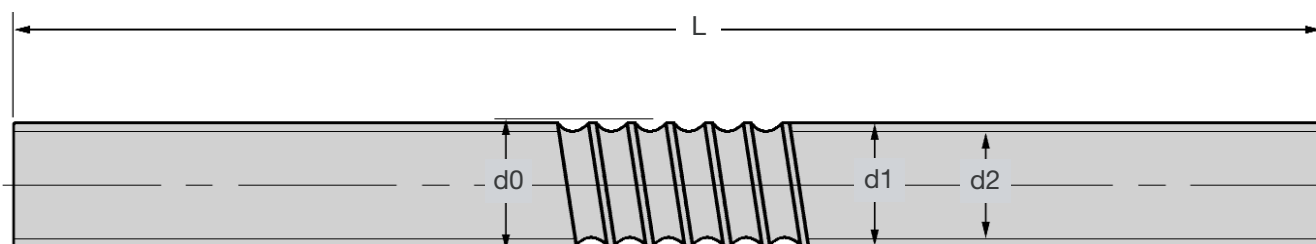
- Voir écrou GBS



Écrou GBS

Vis KGS

**Indispensable**



### REMISES

Qté	1+	2+	6+	11+
Rem. Prix	-7%	-13%	Sur demande	

### VIS NON USINEE

REFERENCE	Pour vis Ø	Avance par tour (mm)	d1	d2	L (mm)	L maxi. (mm)	Stock*	Prix Uni.
KGS1605-1000TR7	16	5	15,5	12,9	1000	5600	✓	124,29 €
KGS2005-1000TR7	20	5	19,5	16,9	1000	5600	✓	132,51 €
KGS2505-1000TR7	25	5	24,5	21,9	1000	5600	✓	159,29 €
KGS3205-1000TR7	32	5	31,5	28,9	1000	5600	✓	192,29 €
KGS3210-1000TR7	32	10	31,5	28,9	1000	5600	✓	195,26 €
KGS4005-1000TR7	40	5	39,5	36,9	1000	5600	✓	243,37 €
KGS4010-1000TR7	40	10	39,5	34,1	1000	5600	-	238,78 €

\*Dans la limite du disponible

108

Stock 2008

**HPC**

www.hpceurope.com

N° Indigo 0 825 88 50 00

0,15 €/ttc/min

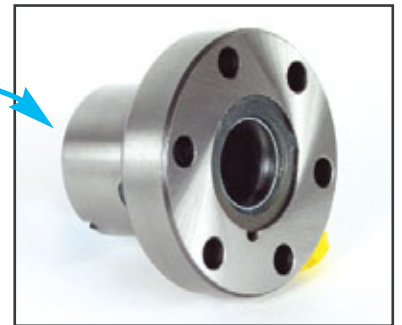
# Ecrou pour vis à billes

## Pour vis à billes KGS

GBS

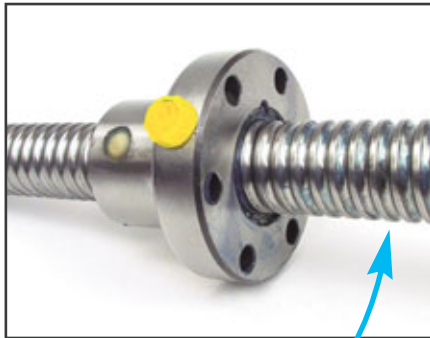
- Ecrou pour vis à billes
- Jeu axial : 0,05mm pour un pas 5mm  
0,1mm pour un pas 10mm
- Matière : 16 MnCr5 ou 100Cr6

Ecrou GBS



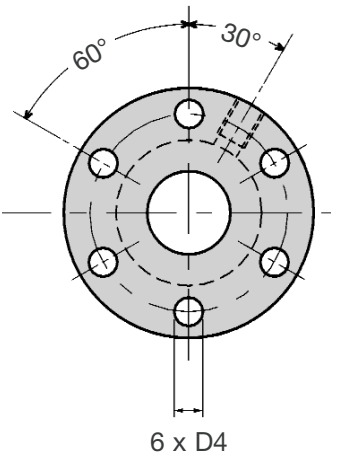
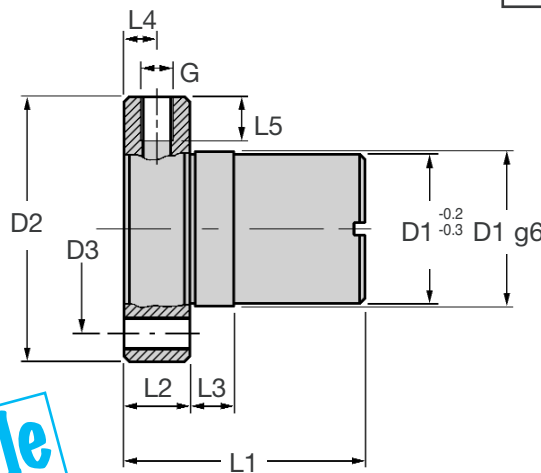
### Accessoires

- Voir vis KGS



Vis KGS

**Indispensable**



### REMISES

Qté	1+	2+	6+	11+
Rem. Prix		-7%	-13%	Sur demande

REFERENCE	D1 g6	D2 h13	D3	D4	L1	L2	L3	L4	L5	G
GBS-F-1605-RH	28	48	38	5,5	44	12	8	6	8	M6
GBS-F-2005-RH	32	55	45	7,0	44	12	8	6	8	M6
GBS-F-2505-RH	38	62	50	7,0	46	14	8	7	8	M6
GBS-F-3205-RH	45	70	58	7,0	59	16	10	8	8	M6
GBS-F-3210-RH	53	80	68	7,0	73	16	10	8	8	M8 x 1
GBS-F-4005-RH	53	80	68	7,0	59	16	10	8	8	M6
GBS-F-4010-RH	63	95	78	9,0	73	16	10	8	8	M8 x 1

REFERENCE	Pour vis Ø	Avance par tour (mm)	dynamique C (kN)	Charge statique Co (kN)	Masse (kg)	Stock*	Prix Uni.
GBS-F-1605-RH	16	5	7,0	12,7	0,20	✓	218,41 €
GBS-F-2005-RH	20	5	7,0	17,0	0,25	✓	229,92 €
GBS-F-2505-RH	25	5	9,5	22,4	0,35	✓	231,56 €
GBS-F-3205-RH	32	5	17,0	49,0	0,55	✓	261,12 €
GBS-F-3210-RH	32	10	25,7	56,0	0,90	✓	271,64 €
GBS-F-4005-RH	40	5	19,0	63,5	0,80	✓	293,98 €
GBS-F-4010-RH	40	10	30,0	70,0	1,20	-	364,59 €

\*Dans la limite du disponible