

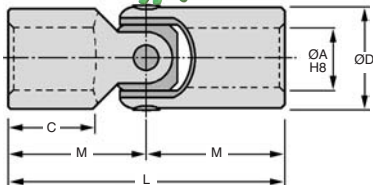
- Selon DIN 7551-E (taille 13) ou DIN 808-E (taille 16 à 32)
- Pour sollicitation légère
- Utilisation manuelle ou occasionnelle
- Angle de désalignement 35°
- Matière : acier 9SMnPb28 non traité



**Série économique**

### Applications

- Clapet
- Commande de vanne
- Store



### REMISES

Qté	1+	5+	10+	25+	50+
Rem. Prix	-6%	-12%	-18%	Sur demande	

Références	ØD	Alésage		C	M	L	Vitesse max. (t/min)	Jeu à Nm	Jeu (min)	Stock*	Prix Uni. 1 à 4
U813A	13	8,0	11,0	21,0	42	200	-	-	✓	13,26 €	
U816A	16	10,0	15,0	26,0	52	200	0,2	45'	✓	13,26 €	
U820A	20	12,0	18,0	31,0	62	200	0,4	40'	✓	15,20 €	
U825A	25	16,0	22,0	37,0	74	200	1,0	32'	✓	20,39 €	
U832A	32	20,0	25,0	43,0	86	200	1,7	28'	✓	35,78 €	

\*Dans la limite du disponible

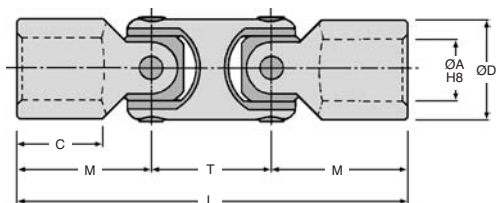
- Selon DIN 7551-E (taille 13) ou DIN 808-D (taille 16 à 40)
- Pour sollicitation légère
- Utilisation manuelle ou occasionnelle uniquement
- Angle de désalignement 70°
- Matière : acier 9SMnPb28 non traité



**Série économique**

### Applications

- Clapet
- Commande de vanne
- Store



### REMISES

Qté	1+	5+	10+	25+	50+
Rem. Prix	-6%	-12%	-18%	Sur demande	

Références	ØD	Alésage		C	M	T	L	Vitesse maxi. (t/min)	Jeu à Nm	Jeu (min)	Stock*	Prix Uni.
		ØA	H8									1 à 4
U813C	13	8	11	21	18	60	200	-	-	✓		22,37 €
U816C	16	10	15	26	22	74	200	0,2	1°30'	✓		21,44 €
U820C	20	12	18	31	26	88	200	0,4	1°20'	✓		26,03 €
U825C	25	16	22	37	30	104	200	1,0	1°04'	✓		43,21 €
U832C	32	20	25	43	37	123	200	1,7	0°56'	✓		53,64 €

\*Dans la limite du disponible

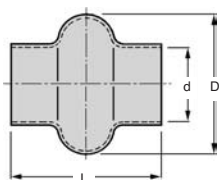


- Augmente la durée de vie des cardans
- Matière : caoutchouc synthétique
- PVC Shore A 1,18g/cm<sup>2</sup>
- Résistance électrique  $8 \times 10^9 \Omega \text{cm}$
- T° d'utilisation :
  - Constante : -27°C à +70°C
  - Occasionnelle : -32°C à +120°C

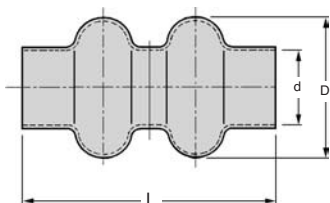


### Avantages

- Résiste à l'huile
- Bonne élasticité



Pour cardan simple



Pour cardan double

### REMISES

Qté	1+	5+	10+	25+	50+
Rem. Prix	-6%	-12%	-18%	Sur demande	

Références	Pour cardan	d	L	D	Stock*	Prix Uni. 1 à 4
<b>Pour cardan simple</b>						
U8R-02	U816A	16	32	35	-	9,87 €
U8R-04	U820A	20	40	36	✓	14,41 €
U8R-1	U825A	24	45	44	✓	10,79 €
U8R-3	U832A	32	55	62	✓	13,13 €
<b>Pour cardan double</b>						
U8R-19	U816C	16	55	35	-	17,40 €
U8R-20	U820C	20	65	36	✓	19,03 €
U8R-21	U825C	24	70	44	✓	22,04 €
U8R-23	U832C	32	90	62	-	26,33 €

\*Dans la limite du disponible

# CARDANS

sur mesure



Contactez-nous

modifications  
selon plans ou modèles...

015€ TTC/min

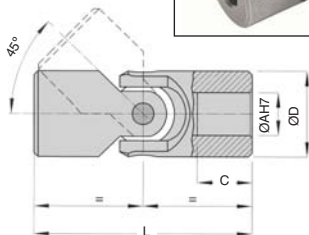
Tel: **0825 88 5000**

**[www.hpceurope.com](http://www.hpceurope.com)**

Rubrique technique/Sur mesure

## G Gamme industrie

- Série standard selon DIN 808-7551
- Paliers lisses trempés
- Vitesse admissible jusqu'à 800t/min
- Angle de désalignement maxi. 45°
- Matières :  
acier C45  
axe 18NCD4 trempé



### Accessoires

- N'oubliez pas le couvre-joint

### Alésage modifiable



### Angle Facteur

5°	1,25
10°	1,00
20°	0,75
30°	0,45
40°	0,30

### Influence de l'angle de travail

Les couples indiqués correspondent à un angle de 10°. Il convient donc de les pondérer avec les facteurs ci-contre en fonction de l'angle de travail.

Ex. : 100Nm à transmettre à 20°

calcul :  $100/0,75=133,33$

Utiliser le cardan pouvant transmettre 133,33Nm à la vitesse désirée.

### REMISES

Qté	1+	5+	10+	25+
Rem. Prix	-6%	-12%	Sur demande	

Références	ØD	ØA	C	L	Couple (Nm)								Stock*	Prix Uni. 1 à 4
					à 100 t/min	à 200 t/min	à 300 t/min	à 400 t/min	à 500 t/min	à 700 t/min	à 800 t/min			
G01-A-6/6	16	6	9	34	-	-	-	-	-	-	-	-	✓	23,54 €
G02-A-8/8	16	8	11	40	-	-	-	-	-	-	-	-	✓	23,54 €
G03-A-10/10	22	10	10	45	25,0	17	14,5	13,0	12,0	11,0	7,5	✓	✓	24,45 €
G04-A-12/12	25	12	11	50	43,0	25	20,5	17,0	15,5	13,0	12,0	✓	✓	26,69 €
G05-A-14/14	29	14	13	56	68,5	43	39,5	36,0	33,5	28,5	26,5	✓	✓	28,37 €
G1-A-16/16	32	16	15	65	86,5	84	72,0	57,5	51,5	41,0	36,0	✓	✓	29,31 €
G2-A-18/18	37	18	17	72	156,0	120	96,0	72,0	60,0	48,0	-	✓	✓	34,01 €
G3-A-20/20	40	20	19	82	240,0	168	120,0	96,0	84,0	60,0	-	✓	✓	40,20 €
G4-A-22/22	47	22	22	95	300,0	192	144,0	120,0	96,0	72,0	-	✓	✓	48,26 €
G5-A-25/25	50	25	26	108	384,0	240	168,0	144,0	120,0	96,0	-	✓	✓	56,88 €
G6-A-30/30	58	30	30	122	432,0	264	192,0	156,0	132,0	-	-	✓	✓	72,80 €
G61-A-32/32	63	32	30	130	-	-	-	-	-	-	-	✓	✓	72,80 €
G7-A-35/35	70	35	35	140	456,0	300	228,0	174,0	144,0	-	-	✓	✓	125,34 €
G8-A-40/40	80	40	42	160	504,0	336	264,0	216,0	-	-	-	✓	✓	191,34 €
G9-A-50/50	95	50	54	190	720,0	480	336,0	264,0	-	-	-	✓	✓	245,25 €

\*Dans la limite du disponible



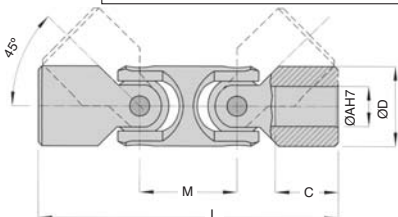
- Série standard selon DIN 808-7551
- Paliers lisses trempés
- Vitesse admissible jusqu'à 800 t/min
- Angle de désalignement maxi. 90°
- Matières :  
acier C45  
axe 18NCD4 trempé



### Accessoires

- N'oubliez pas le couvre-joint

### Alésage modifiable



Angle	Facteur
5°	1,25
10°	1,00
20°	0,75
30°	0,45
40°	0,30

### Influence de l'angle de travail

Les couples indiqués correspondent à un angle de 10. Il convient donc de les pondérer avec les facteurs ci-contre en fonction de l'angle de travail.

Ex. : 10Nm à transmettre à 20°  
calcul :  $10/0,75=13,33$

Utiliser le cardan pouvant transmettre 13,33Nm à la vitesse désirée.

### REMISES

Qté	1+	5+	10+	25+
Rem. Prix		-6%	-12%	Sur demande

Références	ØD	ØA	C	M	L	Couple (Nm)						Stock*	Prix Uni. 1 à 4	
						à 100 t/min	à 200 t/min	à 300 t/min	à 400 t/min	à 500 t/min	à 700 t/min			à 800 t/min
GD01-A-6/6	16	6	-	27	61	-	-	-	-	-	-	-	✓	47,12 €
GD02-A-8/8	16	8	-	27	67	-	-	-	-	-	-	-	✓	47,12 €
GD03-A-10/10	20	10	-	30	75	23	15	13	12	11	10	7	✓	49,44 €
GD04-A-12/12	22	12	11	29	74	39	23	18	15	14	12	11	✓	49,44 €
GD05-A-14/14	25	14	13	33	85	62	39	36	32	30	26	24	✓	55,41 €
GD1-A-16/16	29	16	19	35	100	78	76	65	52	46	37	32	✓	59,15 €
GD2-A-18/18	32	18	20	39	112	140	108	86	65	54	43	-	✓	71,32 €
GD3-A-20/20	40	20	19	46	128	216	151	108	86	76	54	-	✓	78,74 €
GD4-A-22/22	40	22	25	48	145	270	173	130	108	86	65	-	-	105,60 €
GD5-A-25/25	50	25	24	59	163	346	216	151	130	108	86	-	✓	129,08 €
GD6-A-30/30	58	30	28	66	182	389	238	173	140	119	-	-	-	153,32 €
GD61-A-32/32	63	32	30	84	198	-	-	-	-	-	-	-	-	153,32 €
GD7-A-35/35	70	35	32	78	212	410	270	205	157	130	-	-	-	281,85 €
GD8-A-40/40	80	40	38	95	245	454	302	238	194	-	-	-	-	441,07 €
GD9-A-50/50	95	50	50	120	290	648	432	302	238	-	-	-	-	612,34 €

\*Dans la limite du disponible

# Cardan simple à aiguilles



## H

## Gamme industrie

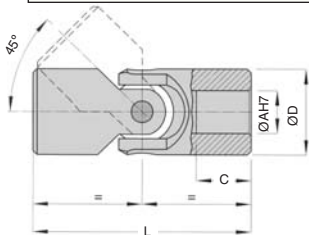
- Série standard
- Paliers à aiguilles
- Vitesse admissible jusqu'à 4000t/min
- Angle de désalignement maxi. 45°
- Matières :  
acier C45  
axe 18NCD4 traité

### Applications

- Vitesses de rotations élevées

### Accessoires

- N'oubliez pas le couvre-joint



### Alésage modifiable



Angle	Facteur
5°	1,25
10°	1,00
20°	0,75
30°	0,45
40°	0,30

### Influence de l'angle de travail

Les couples indiqués correspondent à un angle de 10°. Il convient donc de les pondérer avec les facteurs ci-contre en fonction de l'angle de travail.

Ex. : 100Nm à transmettre à 20°  
calcul :  $100/0,75=133,33$

Utiliser le cardan pouvant transmettre 133,33Nm à la vitesse désirée.

### REMISES

Qté	1+	5+	10+	25+
Rem. Prix	-6%	-12%	Sur demande	

Références	ØD	ØA	C	L	Couple (Nm)						Stock†	Prix Uni. 1 à 4
					à 250 t/min	à 500 t/min	à 1000 t/min	à 2000 t/min	à 3000 t/min	à 4000 t/min		
H02-A-8/8	16	8	15	52	-	-	-	5,8	-	-	✓	44,68 €
H03-A-10/10	20	10	18	62	22	17	14	11,0	10	9	✓	40,20 €
H05-A-14/14	25	14	20	74	34	29	24	22,0	20	18	✓	40,20 €
H1-A-16/16	32	16	24	86	65	55	45	40,0	37	32	✓	44,68 €
H2-A-18/18	37	18	17	72	75	61	50	45,0	40	36	-	47,03 €
H3-A-20/20	40	20	30	108	140	120	100	80,0	70	65	✓	53,63 €
H4-A-22/22	47	22	22	95	162	132	108	88,0	77	71	-	62,40 €
H5-A-25/25	50	25	38	132	200	170	130	110,0	90	85	✓	69,25 €
H6-A-30/30	63	30	45	166	300	270	230	190,0	160	140	-	89,17 €
H61-A-32/32	63	32	45	166	-	-	-	-	-	-	-	89,17 €
H7-A-35/35	70	35	35	140	326	277	237	198,0	168	-	-	161,36 €
H8-A-40/40	80	40	50	180	365	303	255	205,0	186	-	-	222,14 €
H9-A-50/50	95	50	54	190	402	335	275	225,0	198	-	-	311,29 €

\*Dans la limite du disponible



# Cardan double à aiguilles

Gamme industrie

HD

- Série standard
- Paliers à aiguilles
- Vitesse admissible jusqu'à 4000 t/min
- Angle de désalignement maxi. 90°
- Matières :
  - acier C45
  - axe 18NCD4 traité



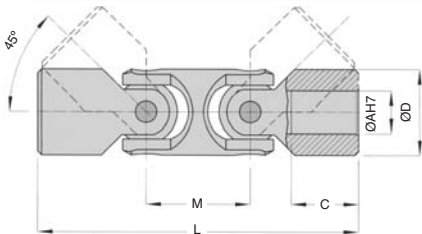
## Applications

- Vitesses de rotations élevées

## Accessoires

- N'oubliez pas le couvre-joint

## Alésage modifiable



### Angle Facteur

5°	1,25
10°	1,00
20°	0,75
30°	0,45
40°	0,30

### Influence de l'angle de travail

Les couples indiqués correspondent à un angle de 10°. Il convient donc de les pondérer avec les facteurs ci-contre en fonction de l'angle de travail.

Ex. : 10Nm à transmettre à 20°

calcul :  $10/0,75=13,33$

Utiliser le cardan pouvant transmettre 13,33Nm à la vitesse désirée.

## REMISES

Qté	1+	5+	10+	25+
Rem. Prix	-6%	-12%	Sur demande	

Références	ØD	ØA	C	M	L	Couple (Nm)				Prix Uni. 1 à 4		
						à 250 t/min	à 500 t/min	à 1000 t/min	à 2000 t/min		à 3000 t/min	à 4000 t/min
HD03-A-10/10	20	10	18	26	88	19,8	15,3	12,6	9,9	9,0	8,1	120,67 €
HD05-A-14/14	25	14	19	33	104	30,6	26,1	21,6	19,8	18,0	16,2	94,67 €
HD1-A-16/16	32	16	24	39	125	58,5	49,5	40,5	36,0	33,3	28,8	94,67 €
HD3-A-20/20	40	20	30	48	156	126,0	108,0	90,0	72,0	63,0	58,5	127,72 €
HD5-A-25/25	50	25	37	59	188	180,0	153,0	117,0	99,0	81,0	76,5	152,08 €
HD6-A-30/30	63	30	41	80	238	270,0	243,0	207,0	171,0	144,0	126,0	171,77 €
HD61-A-32/32	63	32	41	80	238	-	-	-	-	-	-	171,77 €
HD7-A-35/35	70	35	30	78	212	293,4	249,3	213,3	178,2	151,2	-	341,82 €
HD8-A-40/40	80	40	48	120	290	328,5	272,7	229,5	184,5	167,4	-	551,33 €
HD9-A-50/50	95	50	50	120	290	361,8	301,5	247,5	202,5	178,2	-	643,17 €





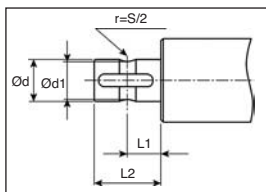
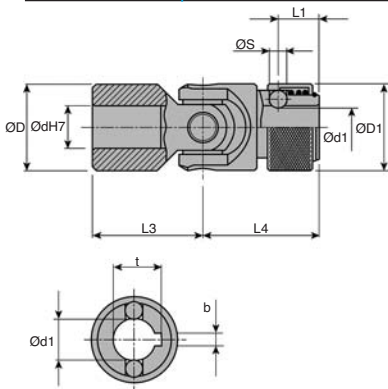
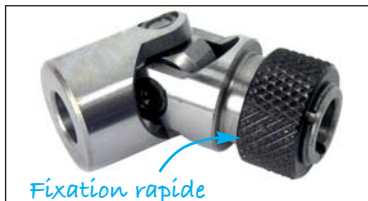
- **Paliers lisses trempés**
- Angle de désalignement maxi. 45°
- Matières :  
acier C45  
axe 18NCD4 trempé

### Couple

- Couple transmissible : voir cardan simple G

### Info.

- Usinage sur l'arbre à réaliser par vos soins



Usinage sur l'arbre

### REMISES

Qté	1+	5+	10+	25+
Rem. Prix	-6%	-12%	Sur demande	

Références	ØD	ØdH7	Ød1	ØD1	L1	L2	L3	L4	ØS	b	t	Prix Uni. 1 à 4
G03-AR-10/10	22	10	8,7	22	11,5	17	22,5	31	4,0	3	11,2	49,59 €
G04-AR-12/12	25	12	11,0	26	13,5	21	25,0	37	4,0	4	13,3	51,88 €
G05-AR-14/14	29	14	13,0	29	13,5	21	28,0	37	4,0	5	15,3	53,60 €
G1-AR-16/16	32	16	14,8	32	14,0	25	32,5	43	6,3	5	17,3	56,39 €
G2-AR-18/18	37	18	16,0	37	19,0	33	36,0	50	8,0	6	19,8	61,20 €
G3-AR-20/20	40	20	18,0	40	19,0	33	41,0	54	8,0	6	21,8	69,16 €
G4-AR-22/22	47	22	20,0	47	20,5	38	47,5	60	10,0	6	23,8	78,28 €
G5-AR-25/25	50	25	23,0	50	20,5	38	54,0	66	10,0	8	26,8	98,90 €
G6-AR-30/30	58	30	28,0	58	25,0	50	61,0	83	10,0	8	32,2	123,29 €



# Cardan simple à aiguilles "Quick"

## A fixation rapide

## H-AR

- Paliers à aiguilles
- Angle de désalignement maxi. 45°
- Matières :  
 acier C45  
 axe 18NCD4 trempé

### Applications

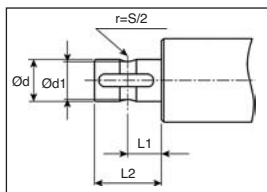
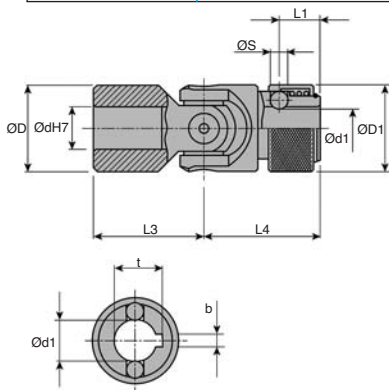
- Vitesses de rotations élevées

### Couple

- Couple transmissible : voir cardan simple H

### Info.

- Usinage sur l'arbre à réaliser par vos soins



Usinage sur l'arbre

### REMISES

Qté	1+	5+	10+	25+
Rem. Prix	-6%	-12%	Sur demande	

Références	ØD	ØdH7	Ød1	ØD1	L1	L2	L3	L4	ØS	b	t	Prix Uni. 1 à 4
H02-AR-8/8	16	8	6,3	16,0	9,5	15	26,0	26	4,0	2	9,0	67,93 €
H03-AR-10/10	20	10	8,7	22,0	11,5	18	31,0	31	4,0	3	11,2	63,60 €
H05-AR-14/14	25	14	13,0	26,5	13,5	21	37,0	37	4,0	5	15,3	63,60 €
H1-AR-16/16	32	16	14,8	32,5	14,0	25	43,0	43	6,3	5	17,3	69,79 €
H2-AR-18/18	37	18	16,0	37,0	19,0	33	36,0	50	8,0	6	19,8	72,09 €
H3-AR-20/20	40	20	18,0	40,5	19,0	33	54,0	54	8,0	6	21,8	80,19 €
H4-AR-22/22	47	22	20,0	47,0	20,5	38	47,5	60	10,0	6	23,8	89,56 €
H5-AR-25/25	50	25	23,0	50,5	20,5	38	66,0	66	10,0	8	26,8	108,06 €
H6-AR-30/30	63	30	28,0	63,5	25,0	50	83,0	83	10,0	8	32,2	135,57 €

- Série standard version inox
- Paliers lisses
- Vitesse admissible jusqu'à 800t/min
- Angle de désalignement maxi 45°
- Matière : inox X5CrNi1810



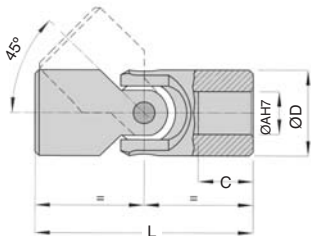
### Applications

- Industries pharmaceutiques et alimentaires

### Accessories

- N'oubliez pas le couvre-joint

### Alésage modifiable



### Angle Facteur

5°	1,25
10°	1,00
20°	0,75
30°	0,45
40°	0,30

### Influence de l'angle de travail

Les couples indiqués correspondent à un angle de 10°. Il convient donc de les pondérer avec les facteurs ci-contre en fonction de l'angle de travail.

Ex. : 10Nm à transmettre à 20°

calcul :  $10/0,75=13,33$

Utiliser le cardan pouvant transmettre 13,33Nm à la vitesse désirée.

### REMISES

Qté	1+	5+	10+	25+	50+
Rem. Prix	-6%	-12%	-18%	Sur demande	

Références	ØD	ØA	C	L	Couple (Nm)								Stock*	Prix Uni. 1 à 4
					à 100 t/min	à 200 t/min	à 300 t/min	à 400 t/min	à 500 t/min	à 700 t/min	à 800 t/min			
JCS00/SS	10	5	15	44	3,6	3,3	2,8	2,5	2,3	-	-	✓	37,44 €	
JCS01/SS	13	6	18	50	4,4	4,4	3,5	3,2	2,9	-	-	✓	34,31 €	
JCS02/SS	16	8	19	58	8,6	6,0	5,3	4,6	4,0	3,4	3,1	✓	34,31 €	
JCS03/SS	22	10	25	76	12,3	8,3	7,0	6,4	5,8	5,2	3,5	✓	34,31 €	
JCS04/SS	25	12	29	86	21,0	12,6	10,0	8,0	7,3	6,3	5,8	✓	38,99 €	
JCS05/SS	29	14	30	90	33,0	21,3	19,3	17,6	16,3	13,3	12,6	✓	40,56 €	
JCS06/SS	32	16	30	95	45,0	42,0	35,3	28,0	25,3	20,0	17,3	✓	42,11 €	
JCS07/SS	37	18	35	108	76,0	60,0	46,6	35,3	29,3	23,3	-	✓	49,92 €	
JCS08/SS	40	20	32	108	117,0	84,0	58,6	46,6	41,3	29,3	-	✓	54,59 €	
JCS09/SS	47	22	38	127	146,0	96,0	70,0	58,6	46,6	35,3	-	✓	68,66 €	
JCS10/SS	50	25	44	140	192,0	120,0	84,0	72,0	60,0	48,0	-	✓	81,16 €	
JCS11/SS	58	30	58	178	216,0	132,0	96,0	78,0	66,0	-	-	✓	106,14 €	

\*Dans la limite du disponible

- Série standard version inox
- Paliers lisses
- Vitesse admissible jusqu'à 800 t/min
- Angle de désalignement maxi 90°
- Matière : inox X5CrNi1810

### Applications

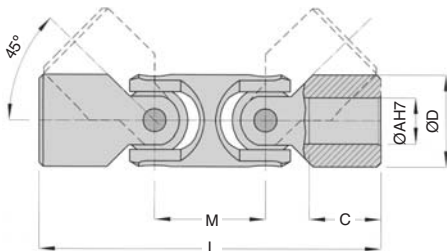
- Industries pharmaceutiques et alimentaires

### Accessoires

- N'oubliez pas le couvre-joint



### Alésage modifiable



Angle	Facteur
5°	1,25
10°	1,00
20°	0,75
30°	0,45
40°	0,30

### Influence de l'angle de travail

Les couples indiqués correspondent à un angle de 10°. Il convient donc de les pondérer avec les facteurs ci-contre en fonction de l'angle de travail.

Ex. : 10Nm à transmettre à 20°  
calcul :  $10/0,75=13,33$

Utiliser le cardan pouvant transmettre 13,33Nm à la vitesse désirée.

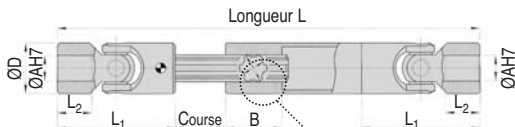
### REMISES

Qté	1+	5+	10+	25+	50+
Rem. Prix	-6%	-12%	-18%	Sur demande	

Références	ØD	ØA	C	M	L	Couple (Nm)								Prix Uni. 1 à 4
						à 100 t/min	à 200 t/min	à 300 t/min	à 400 t/min	à 500 t/min	à 700 t/min	à 800 t/min	Stock*	
JCD04/SS	22	12	25	29	105	18,9	11,34	9,00	7,20	6,57	5,67	5,22	✓	78,02 €
JCD05/SS	25	14	29	33	119	29,7	19,17	17,37	15,84	14,67	11,97	11,34	-	81,16 €
JCD06/SS	29	16	30	35	125	40,5	37,80	31,77	25,20	22,77	18,00	15,57	-	84,26 €
JCD07/SS	32	18	30	39	134	68,4	54,00	41,94	31,77	26,37	20,97	-	-	99,88 €
JCD08/SS	40	20	32	46	154	105,3	75,60	52,74	41,94	37,17	26,37	-	✓	109,23 €
JCD09/SS	40	22	38	46	173	131,4	86,40	63,00	52,74	41,94	31,77	-	-	137,35 €
JCD10/SS	50	25	44	59	199	172,8	108,00	75,60	64,80	54,00	43,20	-	-	162,34 €
JCD11/SS	58	30	58	66	244	194,4	118,80	86,40	70,20	59,40	-	-	-	212,28 €

\*Dans la limite du disponible

- Série standard
- Paliers lisses trempés
- Vitesse admissible jusqu'à 800 t/min
- Angle de désalignement maxi 45°
- Matières :  
acier C45  
axe 18NCD4 trempé
- Couple transmissible,  
voir cardan GD



### Accessoire

- N'oubliez pas le couvre-joint

### Option

- Version inox sur demande

### Alésage modifiable



### REMISES

Qté	1+	5+	10+	25+
Rem. Prix	-6%	-12%	Sur demande	

Références	L		ØA H7	ØD	L1	L2	B	Course	E	F	Stock	Prix Uni.
	min/max											1 à 4
CT10-130/150	130/150		10	22	45	10	40	20	11	14	✓	136,05 €
CT10-140/170	140/170		10	22	45	10	40	30	11	14	✓	136,05 €
CT10-160/200	160/200		10	22	45	10	40	40	11	14	✓	136,05 €
CT10-170/230	170/230		10	22	45	10	40	60	11	14	-	136,05 €
CT10-180/240	180/240		10	22	45	10	40	60	11	14	-	136,05 €
CT10-230/330	230/330		10	22	45	10	40	100	11	14	✓	136,05 €
CT12-140/170	140/170		12	25	50	11	45	30	13	16	✓	143,74 €
CT12-160/200	160/200		12	25	50	11	45	40	13	16	-	143,74 €
CT12-180/225	180/225		12	25	50	11	45	45	13	16	✓	143,74 €
CT12-200/270	200/270		12	25	50	11	45	70	13	16	✓	143,74 €
CT12-220/300	220/300		12	25	50	11	45	80	13	16	✓	143,74 €
CT12-250/355	250/355		12	25	50	11	45	105	13	16	-	143,74 €
CT12-280/420	280/420		12	25	50	11	45	140	13	16	✓	143,74 €
CT12-300/450	300/450		12	25	50	11	45	150	13	16	✓	143,74 €
CT14-160/190	160/190		14	29	56	13	45	30	13	16	-	148,33 €
CT14-170/200	170/200		14	29	56	13	45	30	13	16	-	148,33 €
CT14-180/220	180/220		14	29	56	13	45	40	13	16	-	148,33 €
CT14-210/280	210/280		14	29	56	13	45	70	13	16	-	148,33 €
CT14-220/300	220/300		14	29	56	13	45	80	13	16	-	148,33 €
CT14-250/350	250/350		14	29	56	13	45	100	13	16	✓	148,33 €
CT14-280/420	280/420		14	29	56	13	45	140	13	16	-	148,33 €
CT14-300/450	300/450		14	29	56	13	45	150	13	16	-	148,33 €
CT14-350/550	350/550		14	29	56	13	45	200	13	16	-	148,33 €
CT14-400/650	400/650		14	29	56	13	45	250	13	16	✓	148,33 €

\*Dans la limite du disponible

Références	L		ØA H7	ØD	L1	L2	B	Course	E	F	Stock	Prix Uni. 1 à 4
	min/max											
CT16-180/210	180/210	16	32	65	15	45	30	16	20	-	152,82 €	
CT16-190/220	190/220	16	32	65	15	45	30	16	20	-	152,82 €	
CT16-210/250	210/250	16	32	65	15	45	40	16	20	-	152,82 €	
CT16-240/320	240/320	16	32	65	15	45	80	16	20	-	152,82 €	
CT16-250/350	250/350	16	32	65	15	45	100	16	20	✓	152,82 €	
CT16-275/390	275/390	16	32	65	15	45	115	16	20	-	152,82 €	
CT16-300/430	300/430	16	32	65	15	45	130	16	20	-	152,82 €	
CT16-380/590	380/590	16	32	65	15	45	210	16	20	-	157,10 €	
CT16-400/630	400/630	16	32	65	15	45	230	16	20	✓	161,36 €	
CT18-195/225	195/225	18	37	72	17	45	30	16	20	-	171,69 €	
CT18-230/280	230/280	18	37	72	17	45	50	16	20	-	171,69 €	
CT18-250/320	250/320	18	37	72	17	45	70	16	20	-	171,69 €	
CT18-270/370	270/370	18	37	72	17	45	100	16	20	-	171,69 €	
CT18-290/400	290/400	18	37	72	17	45	110	16	20	-	171,69 €	
CT18-300/415	300/415	18	37	72	17	45	115	16	20	-	171,69 €	
CT18-400/620	400/620	18	37	72	17	45	220	16	20	-	180,22 €	
CT18-500/820	500/820	18	37	72	17	45	320	16	20	-	188,73 €	
CT20-220/250	220/250	20	40	82	19	45	30	18	22	✓	175,43 €	
CT20-250/300	250/300	20	40	82	19	45	50	18	22	-	175,43 €	
CT20-270/340	270/340	20	40	82	19	45	70	18	22	-	175,43 €	
CT20-290/380	290/380	20	40	82	19	45	90	18	22	-	175,43 €	
CT20-320/440	320/440	20	40	82	19	45	120	18	22	-	175,43 €	
CT20-380/560	380/560	20	40	82	19	45	180	18	22	✓	179,71 €	
CT20-420/640	420/640	20	40	82	19	45	220	18	22	-	183,97 €	
CT20-500/800	500/800	20	40	82	19	45	300	18	22	✓	188,23 €	
CT22-250/280	250/280	22	47	95	22	48	30	21	25	-	222,67 €	
CT22-270/320	270/320	22	47	95	22	48	50	21	25	-	222,67 €	
CT22-290/350	290/350	22	47	95	22	48	60	21	25	-	222,67 €	
CT22-330/430	330/430	22	47	95	22	48	100	21	25	-	222,67 €	
CT22-350/470	350/470	22	47	95	22	48	120	21	25	-	222,67 €	
CT22-470/710	470/710	22	47	95	22	48	240	21	25	-	235,44 €	
CT25-270/320	270/320	25	50	108	26	48	50	23	28	-	251,57 €	
CT25-295/350	295/350	25	50	108	26	48	55	23	28	-	251,57 €	
CT25-310/375	310/375	25	50	108	26	48	65	23	28	-	251,57 €	
CT25-350/450	350/450	25	50	108	26	48	100	23	28	-	251,57 €	
CT25-380/500	380/500	25	50	108	26	48	120	23	28	-	251,57 €	
CT25-420/590	420/590	25	50	108	26	48	170	23	28	-	251,57 €	
CT25-460/660	460/660	25	50	108	26	48	200	23	28	-	251,57 €	
CT25-500/745	500/745	25	50	108	26	48	245	23	28	✓	251,57 €	
CT30-320/390	320/390	30	58	122	30	50	70	26	32	-	342,33 €	
CT30-350/420	350/420	30	58	122	30	50	70	26	32	-	342,33 €	
CT30-370/455	370/455	30	58	122	30	50	85	26	32	-	342,33 €	
CT30-400/510	400/510	30	58	122	30	50	110	26	32	-	342,33 €	
CT30-450/620	450/620	30	58	122	30	50	170	26	32	-	342,33 €	
CT30-500/720	500/720	30	58	122	30	50	220	26	32	-	342,33 €	
CT30-540/795	540/795	30	58	122	30	50	255	26	32	-	342,33 €	

\*Dans la limite du disponible

# Cardan télescopique à billes

## CTH

## Avec arbre cannelé à billes

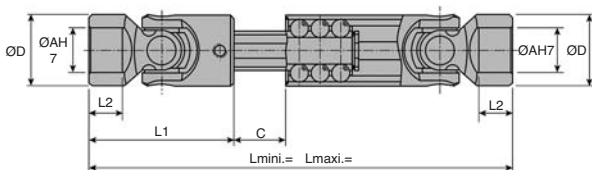
- Paliers à aiguilles
- Angle de désalignement maxi 90°
- Matières : acier C45  
Axe : 18NCD4 trempé

### Applications

- Vitesses de rotations élevées

### Couple

- Consultez-nous avec vos conditions d'application



### Alésage modifiable



### REMISES

Qté	1+	5+	10+	25+
Rem. Prix	-6%	-12%	Sur demande	

Références	Lmini-maxi	ØD	ØAH7	L1	L2	Course C	Prix Uni. 1 à 4
CTH20-184/209	184-209	40	20	72	14	25	346,50 €
CTH20-240/270	240-270	40	20	82	19	30	346,50 €
CTH20-224/259	224-259	40	20	97	19	35	346,50 €
CTH20-260/313	260-313	40	20	95	19	53	346,50 €

# Couvre joint pour cardan

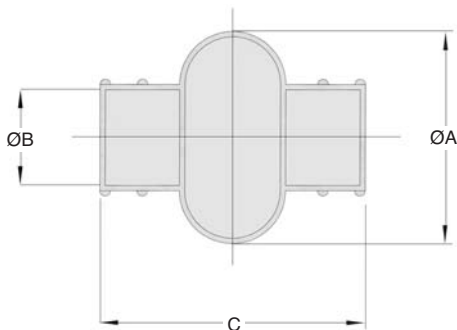
Gamme industrie

M

- Soufflets pour cardans simples
- Pour les cardans doubles, utiliser deux soufflets

## Avantages

- L'emploi d'un soufflet permet de multiplier par 5 la durée de vie d'un cardan



## REMISES

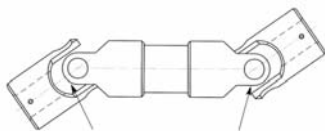
Qté	1+	5+	10+	25+
Rem.	Prix	-6%	-12%	Sur demande

Références	Alésage de cardan (indicatif)	ØA	ØB	C	Pour cardan de référence	Stock*	Prix Uni. 1 à 4
M03-A-10	10	39	20,5	47	G03 GD03 H03 HD03	✓	7,94 €
M04-A-12	12	47	24,5	52	G04 GD04 H04 HD04	✓	7,94 €
M05-A-14	14	51	27,5	58	G05 GD05 H05 HD05	✓	7,94 €
M1-A-16	16	56	30,5	67	G1 GD1 H1 HD1	✓	8,70 €
M2-A-18	18	66	35,5	74	G2 GD2 H2 HD2	✓	8,70 €
M3-A-20	20	75	40,0	84	G3 GD3 H3 HD3	✓	12,42 €
M4-A-22	22	83	45,0	97	G4 GD4 H4 HD4	✓	12,42 €
M5-A-25	25	93	50,0	110	G5 GD5 H5 HD5	✓	13,48 €
M6-A-30	30	105	56,0	124	G6 GD6 H6 HD6	✓	13,48 €

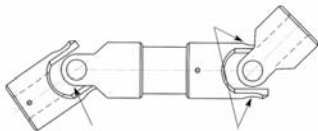
\*Dans la limite du disponible



Les chapes du cardan doivent être montées dans le même plan comme montré sur le schéma afin d'obtenir un mouvement uniforme.



**Montage correct**  
Chapes bien positionnées



**Montage incorrect**  
Chapes mal positionnées

La maintenance des joints de cardans se limite à une lubrification régulière au minimum une fois par jour. En atmosphère poussiéreuse, il est recommandé d'utiliser des couvre-joints remplis de graisse.

Quelques règles doivent être respectées pour le bon fonctionnement d'un joint de cardan :

- un cardan simple employé seul est peu utilisé. Il convient essentiellement pour les commandes manuelles.
- le montage de deux cardans simples (un cardan double) permet de corriger les irrégularités de vitesse d'un cardan simple par un autre cardan simple présentant les mêmes irrégularités mais de sens opposé. La transmission est dite homocinétique.

2 cardans  
simples



Pour obtenir un mouvement uniforme (homocinétique), les deux angles doivent être égaux et dans le même plan.

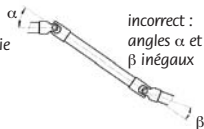


cardan  
double

correct :  
angles  $\alpha$   
égaux



Les arbres d'entrées et de sortie doivent être parallèles



incorrect :  
angles  $\alpha$  et  
 $\beta$  inégaux

correct : A  
parallèle à  
A'



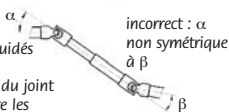
incorrect : A  
non parallèle  
à A'



correct :  $\alpha$   
symétrique  
à  $\alpha$



Les arbres doivent être guidés par des paliers ou des roulements au plus près du joint de cardan afin de réduire les charges radiales.



incorrect :  $\alpha$   
non symétrique  
à  $\beta$