

Accouplement P-FLEX

PFL

Couple: 0,5 à 10Nm

- **Mésalignement très important**
- Compact
- Résistant à la corrosion
- Résistance élevée aux acides, solvants, solutions alcalines, huiles, graisses et à l'ozone
- Grande rigidité torsionnelle
- Résistance élevée au déchirement
- Conserve sa flexibilité même à basse température

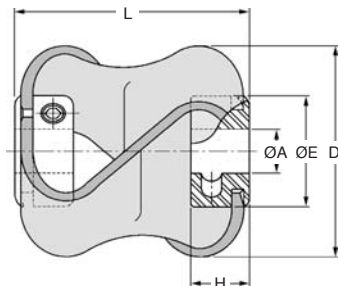


Fixation par vis de pression

Caractéristiques

- Grande flexibilité angulaire, radiale et axiale
- Isole des vibrations
- Absorbe les chocs
- T° maxi d'utilisation: -40°C à +100°C
- Vitesse maxi.: 3000 t/min
- Matières:

Boucle élastomère résistant Hytrel®
Moyeu acier zingué



| REFERENCE | Mésalignement | | |
|-----------|---------------|---------------|-------------|
| | Axial (mm) | Angulaire (°) | Radial (mm) |
| PFL28 | 4,5 | 10° | 2,6 |
| PFL48 | 7,5 | 15° | 3,2 |
| PFL58 | 8,5 | 15° | 3,2 |
| PFL61 | 11,0 | 15° | 3,2 |

REMISES

| Qté | 1+ | 6+ | 20+ | 40+ |
|-----------|------|------|-------------|-----|
| Rem. Prix | -15% | -20% | Sur demande | |

| REFERENCE | ØA Alésages (mm) | | D | L | H | ØE | Couple Maxi. (Nm) | Vis | Masse (g) | Stock | Prix Uni. 1 à 5 |
|-----------|------------------|-------|----|----|------|----|-------------------|-----|-----------|-------|-----------------|
| | Standard | Maxi. | | | | | | | | | |
| PFL28-6 | 6 x 6 | 8 | 26 | 28 | 7,9 | 18 | 0,5 | M3 | 25 | ✓ | 27,22 € |
| PFL28-8 | 8 x 8 | 8 | 26 | 28 | 7,9 | 18 | 0,5 | M3 | 25 | ✓ | 27,22 € |
| PFL48-10 | 10 x 10 | 12 | 48 | 48 | 12,7 | 25 | 1,8 | M4 | 92 | ✓ | 31,77 € |
| PFL48-12 | 12 x 12 | 12 | 48 | 48 | 12,7 | 25 | 1,8 | M4 | 92 | ✓ | 31,77 € |
| PFL58-12 | 12 x 12 | 16 | 54 | 58 | 15,9 | 28 | 5,0 | M5 | 124 | ✓ | 36,01 € |
| PFL58-14 | 14 x 14 | 16 | 54 | 58 | 15,9 | 28 | 5,0 | M5 | 124 | ✓ | 36,01 € |
| PFL61-14 | 14 x 14 | 16 | 54 | 61 | 15,9 | 28 | 10,0 | M6 | 136 | ✓ | 41,20 € |
| PFL61-16 | 16 x 16 | 16 | 54 | 61 | 15,9 | 28 | 10,0 | M6 | 136 | ✓ | 41,20 € |

*Dans la limite du disponible